

NetObserver® Italia – Autunno 2007

Master

Sommario

Presentazione dello studio	P3
Metodologia dello studio	P4
Profilo socio-demografico del rispondente	P5
Profilo del nucleo familiare	P9
Possesso di apparecchiature multimediali	P15
Uso di Internet	P20
Attività effettuate online	P26
Acquisto di servizi online	P29
Tipi di siti consultati regolarmente	P32
E-commerce	P37
Contatti	

Presentazione dello studio

Periodo di rilevazione dell'inchiesta

Dal 24 settembre al 9 dicembre 2007

Numero di rispondenti sito

2099 rispondenti

Numero di rispondenti totale NetObserver® - Master

68826 rispondenti

Metodologia dello studio

Universo di riferimento

Navigatori nazionali, di età maggiore o uguale a 15 anni, indipendentemente dal luogo di connessione ad Internet: domicilio, lavoro, scuole, università, luoghi pubblici...

Modalità di raccolta dei dati

Inchiesta online sottoposta ai navigatori tramite pop-up, formati pubblicitari (banner, bottoni, skyscraper...) o link editoriali sui siti e/o tramite newsletter dei siti partner

Metodologia di profilazione dei visitatori

Metodologia « in situ »: profilo dei visitatori stabilito sulla base dei navigatori “catturati” direttamente ed esclusivamente sui siti partecipanti all’inchiesta

Trattamento dei risultati

- Eliminazione dei questionari doppi e incompleti
- Test di coerenza: eliminazione dei questionari “insensati” o compilati troppo velocemente
- Ponderazione dei risultati dell’indagine online attraverso uno studio di enumerazione sui criteri socio-demografici e sull’uso di Internet. In particolare, sui criteri: sesso, età, professione, modalità di connessione da casa, acquisti su Internet.

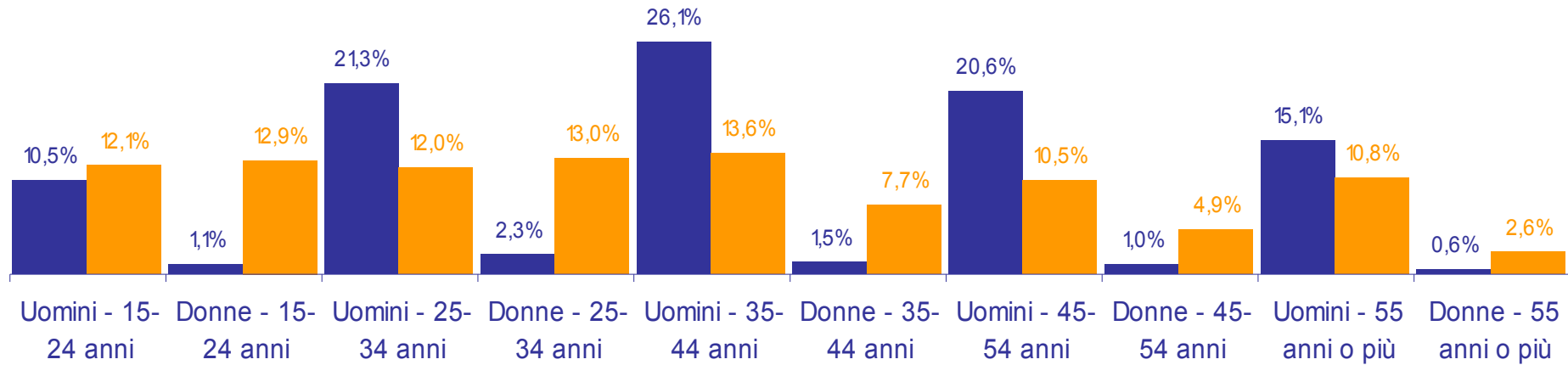
Questa ponderazione permette di garantire la rappresentatività nazionale dei risultati della media NetObserver®

Profilo del rispondente: Sesso * Età



■ Coolstreaming

■ Media NetObserver Italia

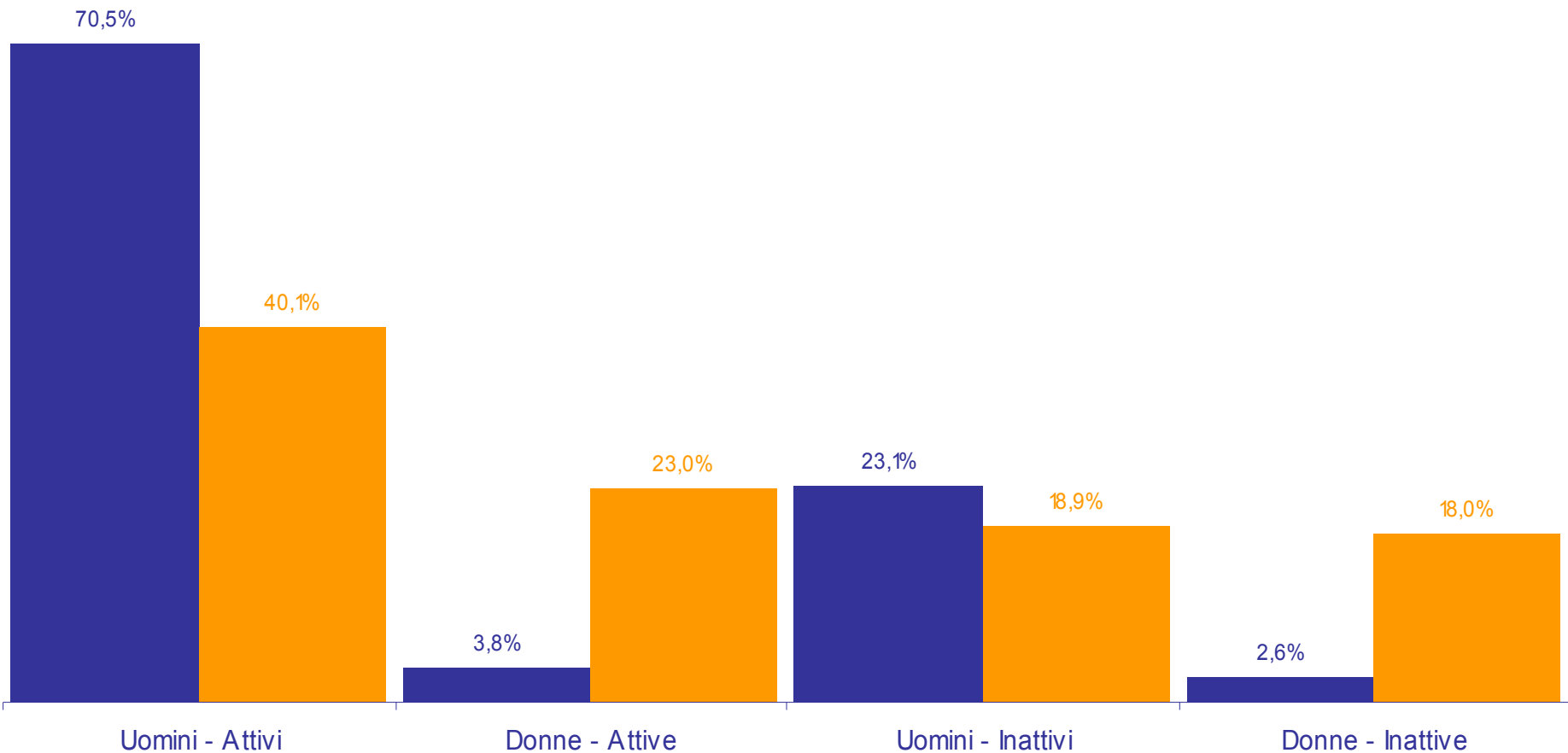


Profilo del rispondente: Sesso * Professione



■ Coolstreaming

■ Media NetObserver Italia

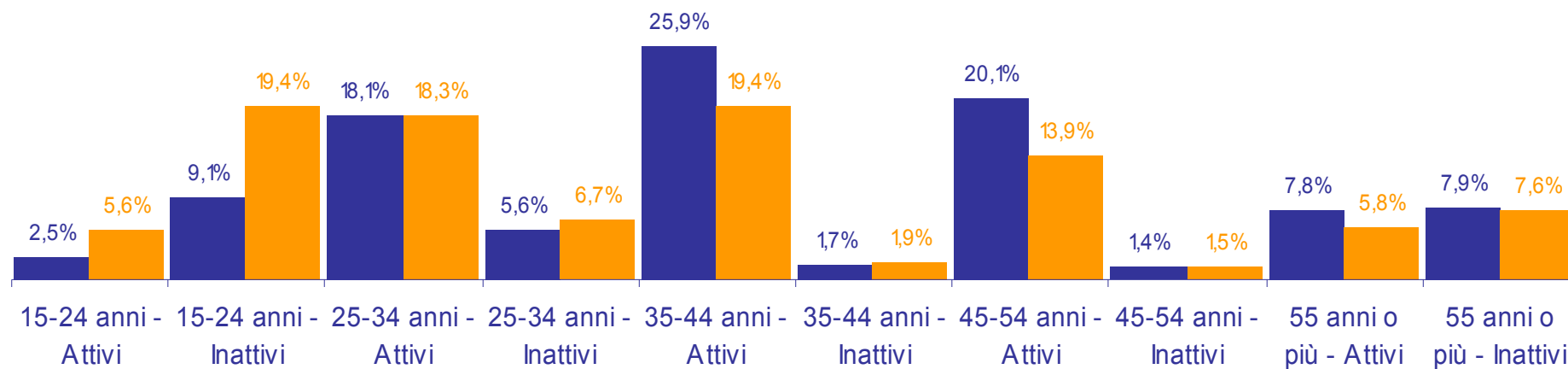


Profilo del rispondente: Età * Professione



■ Coolstreaming

■ Media NetObserver Italia

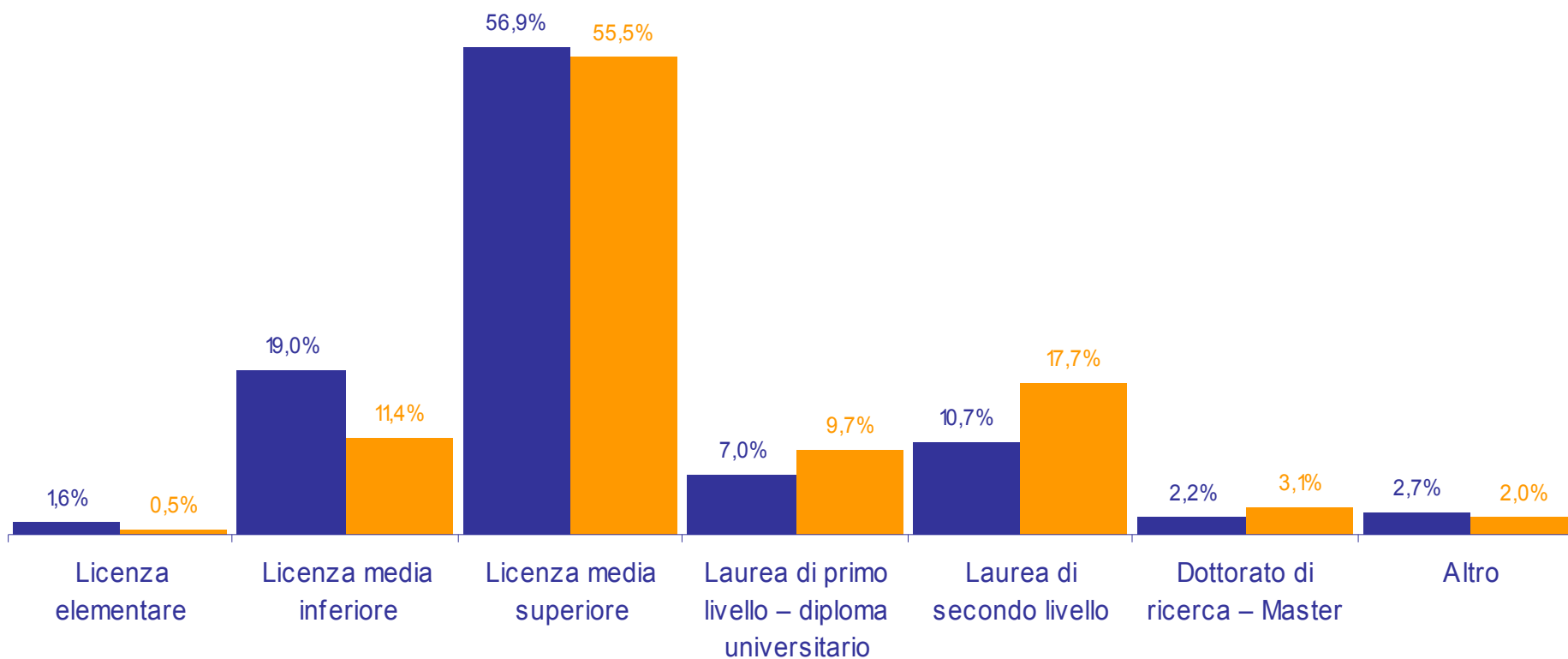


Profilo del rispondente: Titolo di studio

(Base: rispondenti tranne "preferisco non rispondere")

■ Coolstreaming

■ Media NetObserver Italia

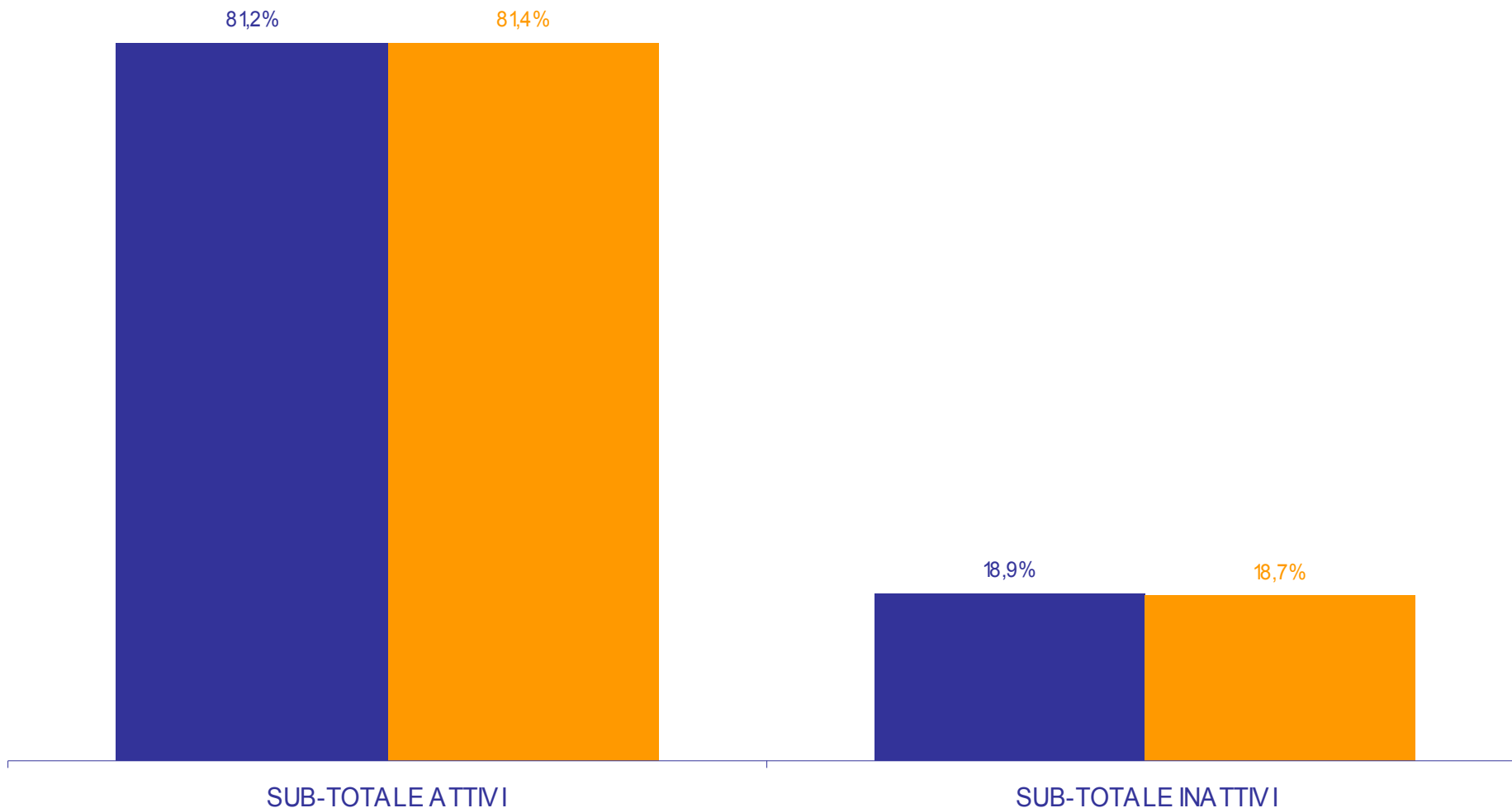


Profilo del nucleo familiare:

Professione di chi contribuisce maggiormente al reddito complessivo del nucleo familiare (Base: rispondenti tranne "non so" e "preferisco non rispondere")

■ Coolstreaming

■ Media NetObserver Italia



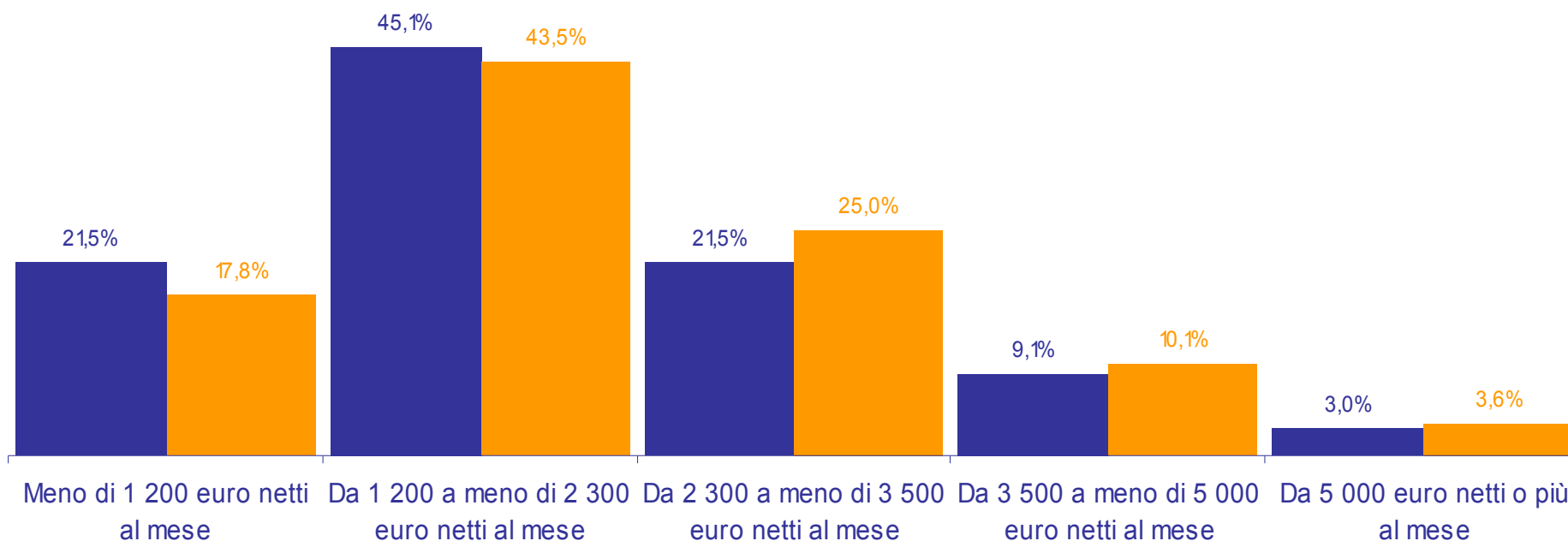
Profilo del nucleo familiare: Reddito mensile netto del nucleo familiare

(Base: rispondenti tranne "non so" e "preferisco non rispondere")



■ Coolstreaming

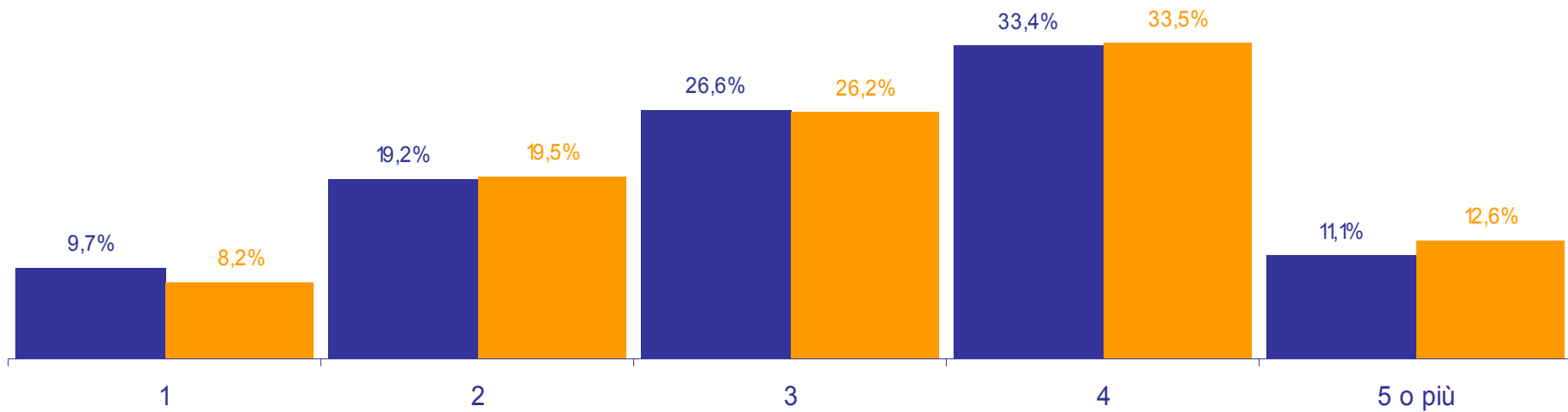
■ Media NetObserver Italia



Profilo del nucleo familiare: Numero di persone componenti familiare

■ Coolstreaming

■ Media NetObserver Italia

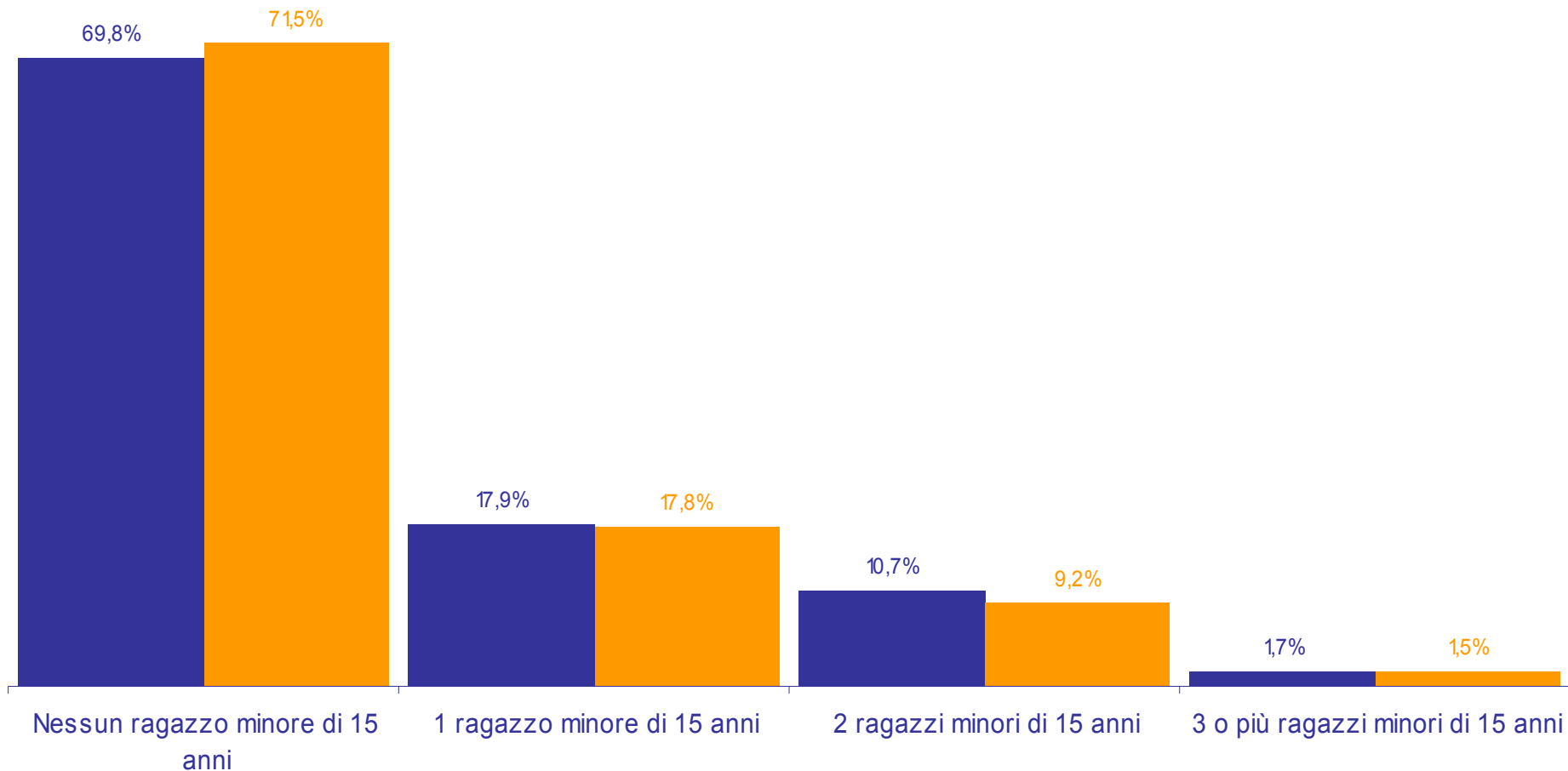


Profilo del nucleo familiare: Numero di ragazzi minori di 15 anni presenti nel nucleo familiare



■ Coolstreaming

■ Media NetObserver Italia

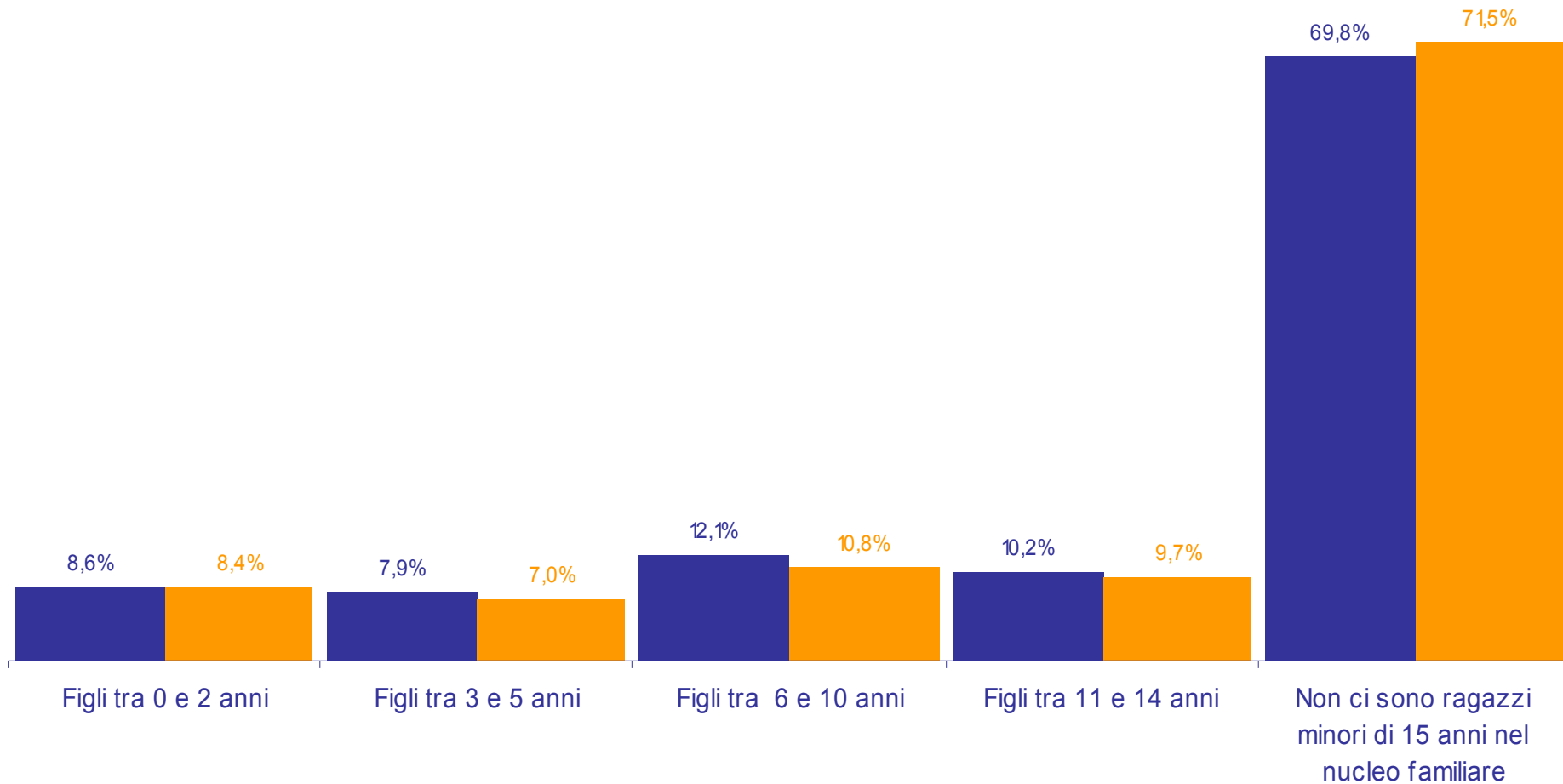


Profilo nucleo familiare: Età dei ragazzi minori di 15 anni



■ Coolstreaming

■ Media NetObserver Italia

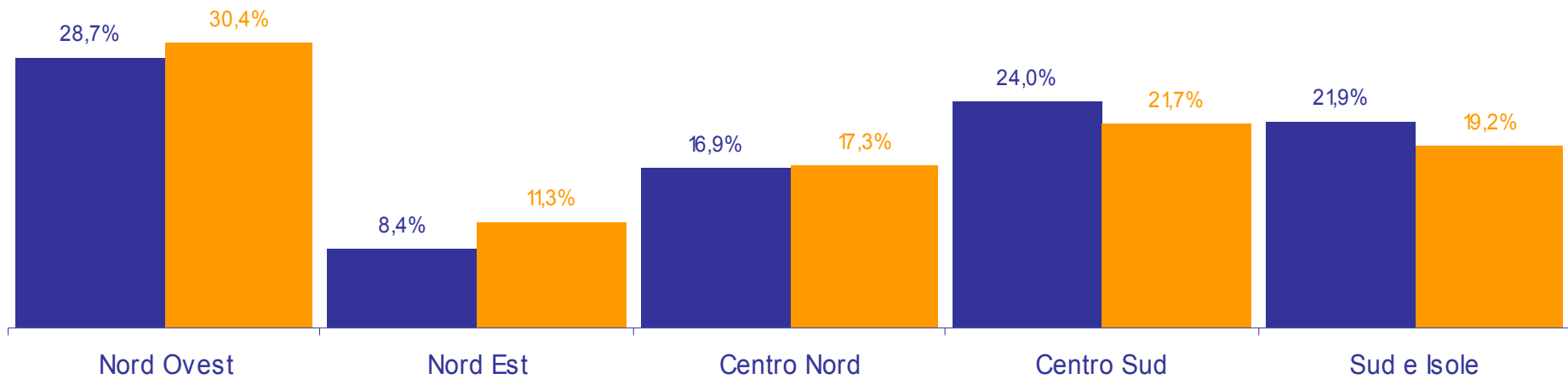


Profilo nucleo familiare: Aree geografiche



■ Coolstreaming

■ Media NetObserver Italia

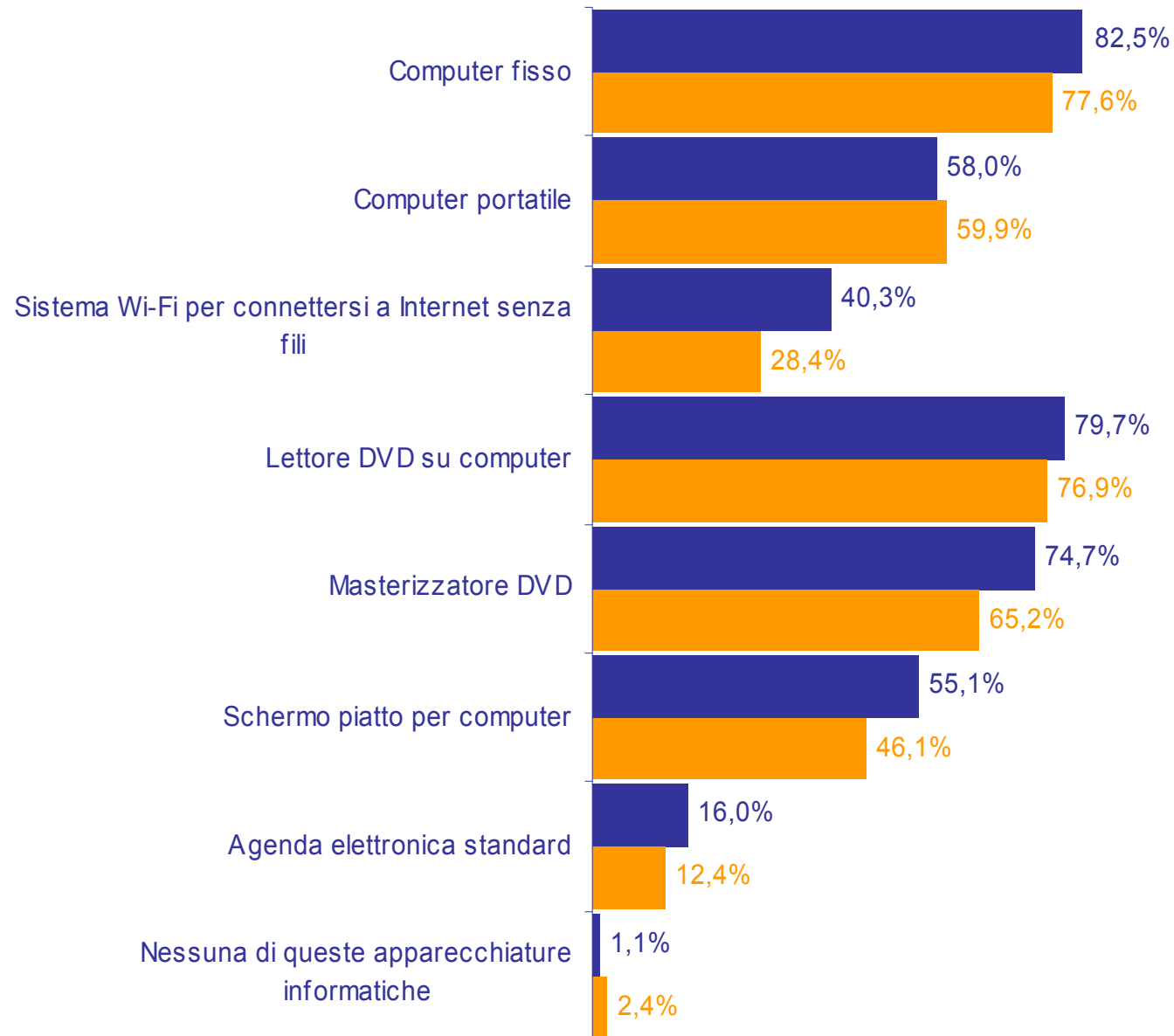


Possesso di apparecchiature multimediali:

Apparecchiature informatiche

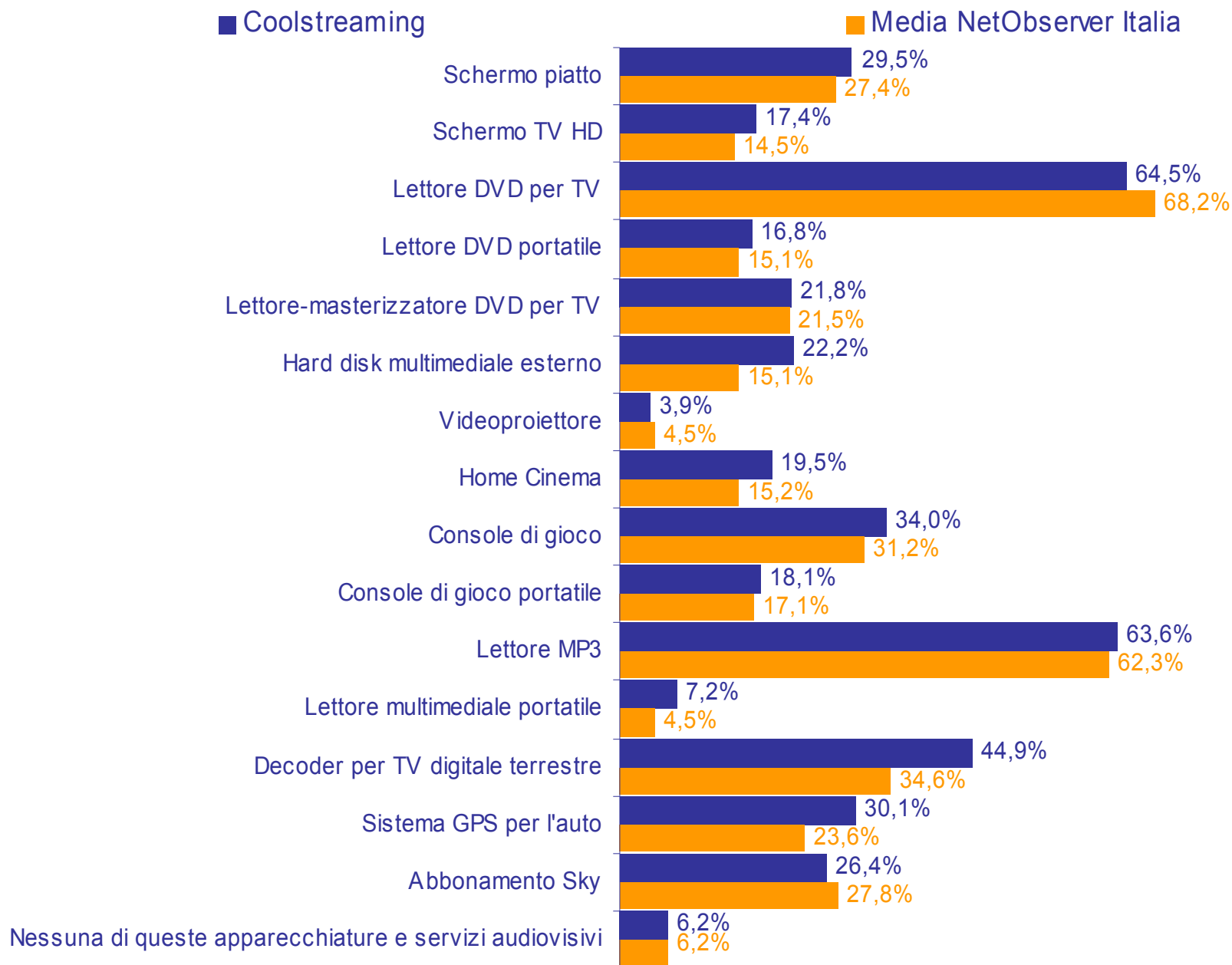
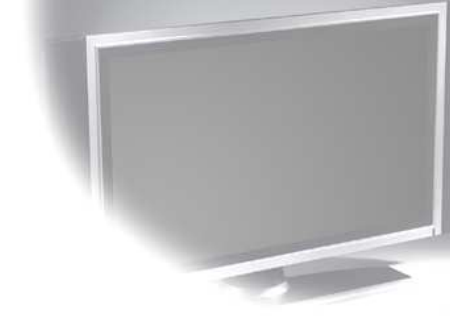
■ Coolstreaming

■ Media NetObserver Italia



Possesso di apparecchiature multimediali:

Apparecchiature e servizi audio/video

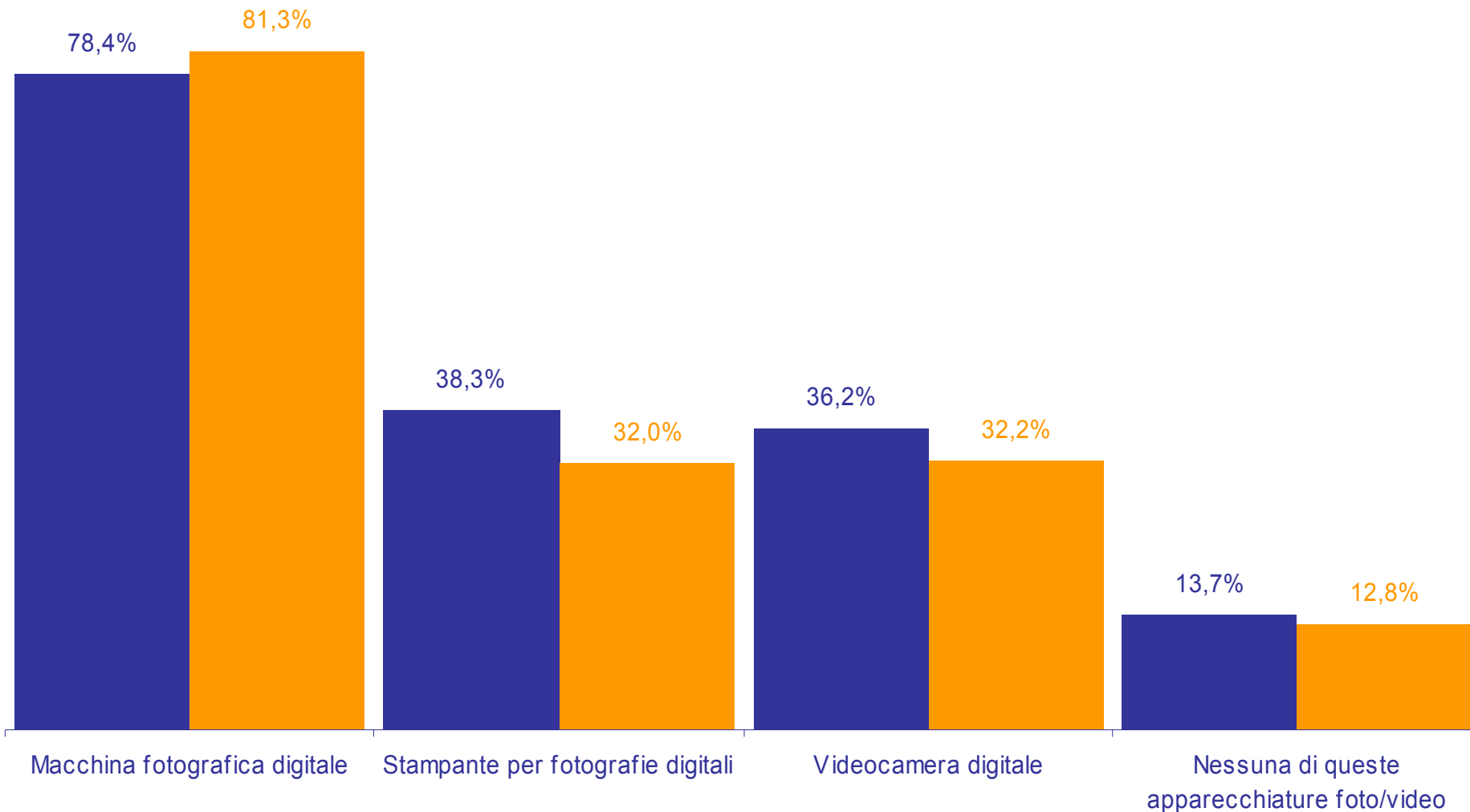


Possesso di apparecchiature multimediali:

Apparecchiature foto/video

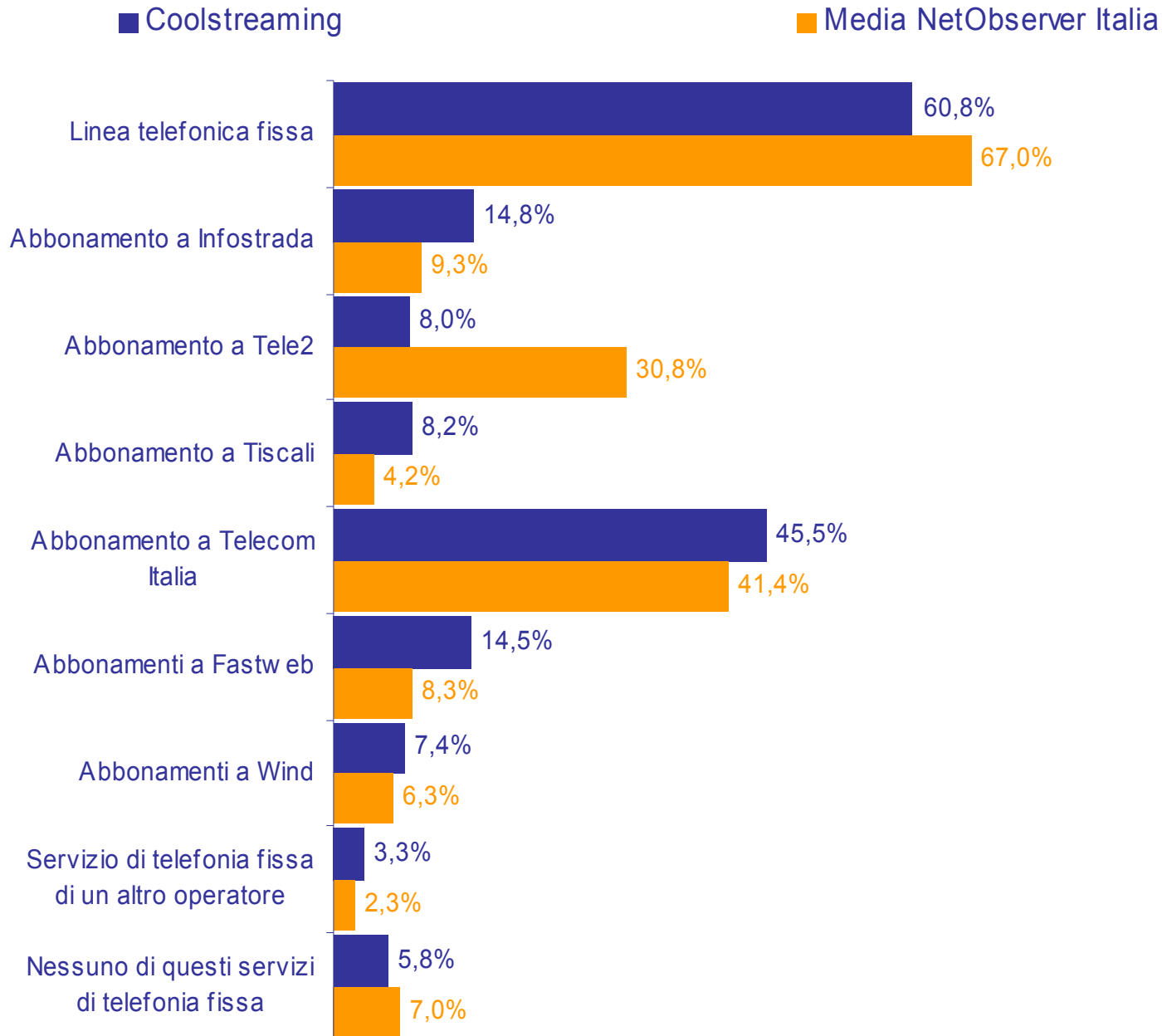
■ Coolstreaming

■ Media NetObserver Italia



Possesso di apparecchiature multimediali:

Servizi di telefonia fissa



Possesso di apparecchiature multimediali: Apparecchiature di telefonia mobile



■ Coolstreaming

■ Media NetObserver Italia

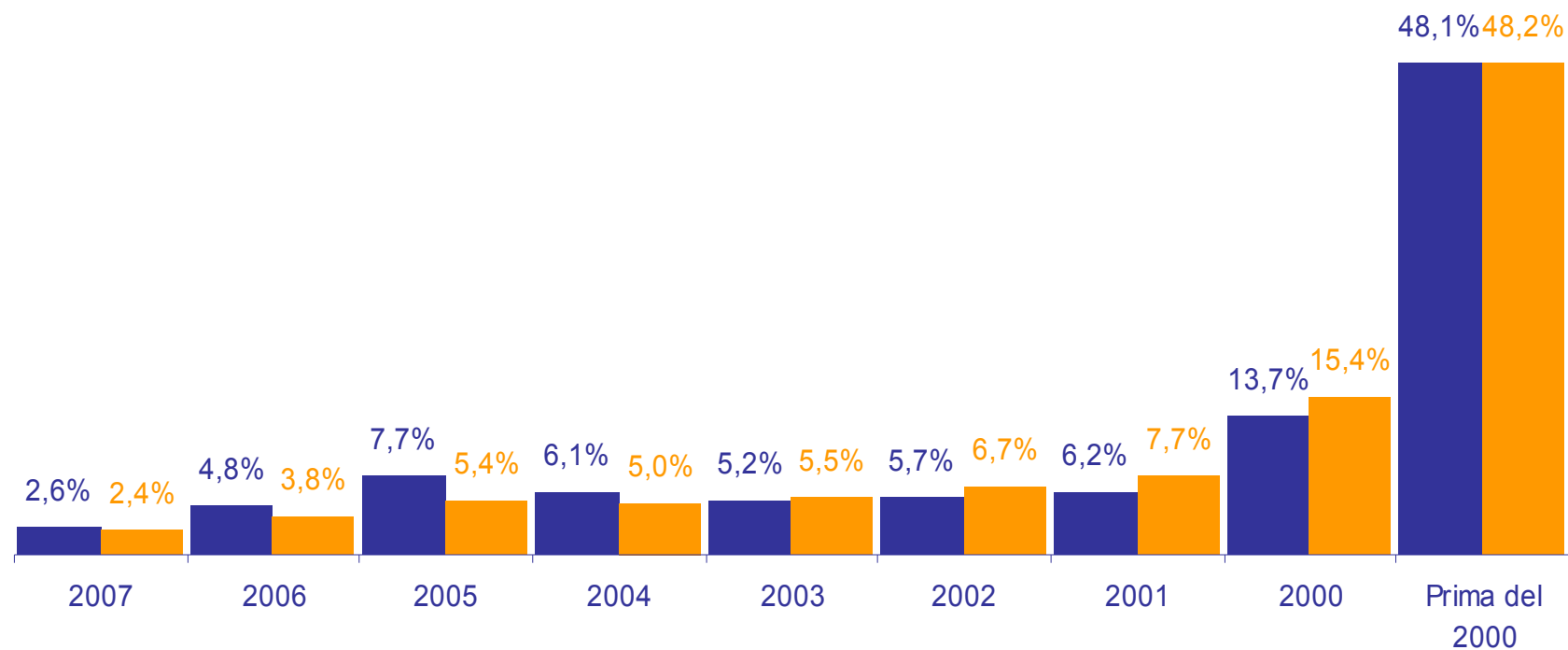


Uso di Internet: Anzianità di connessione ad Internet

(Base: rispondenti tranne "non so")

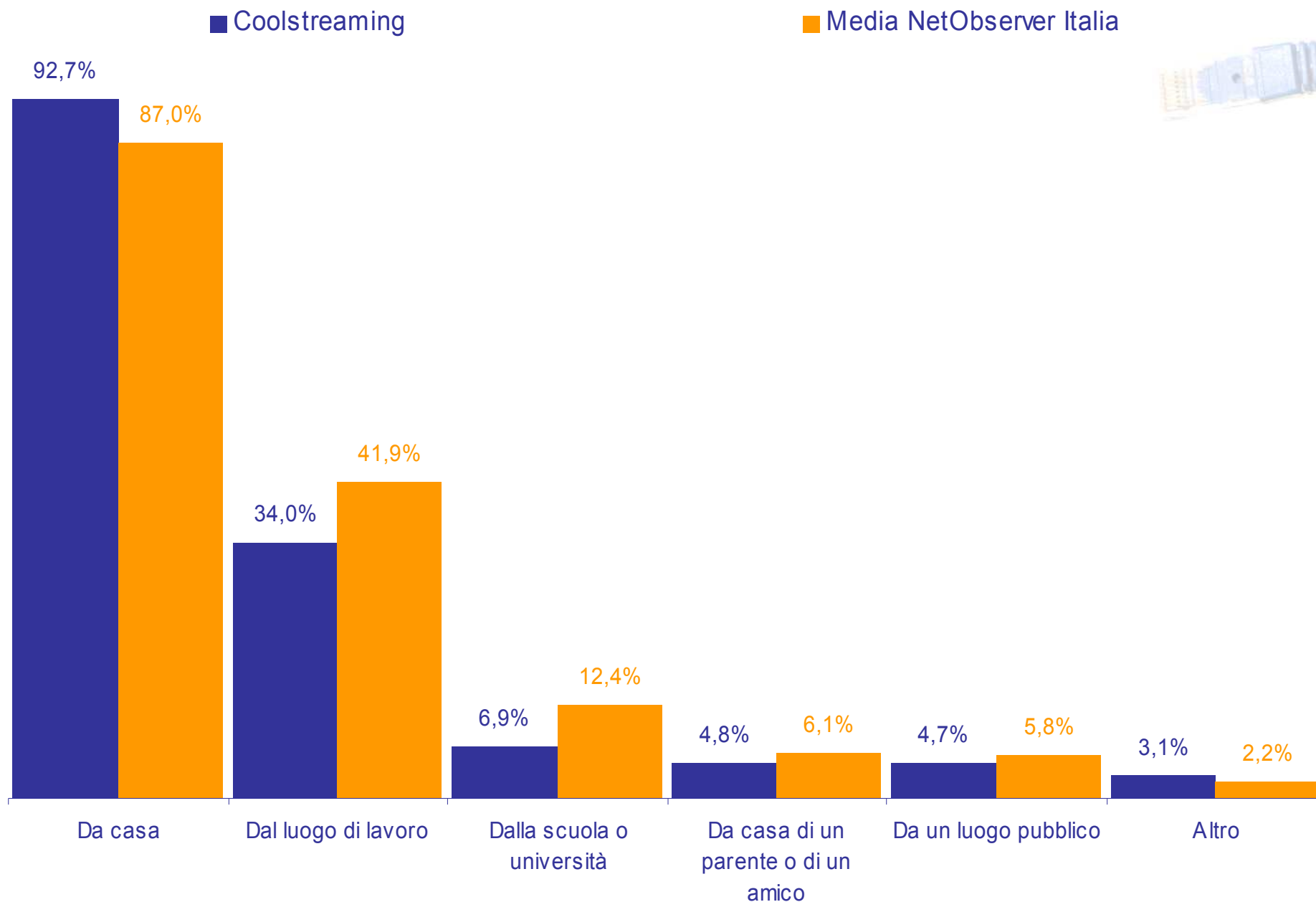
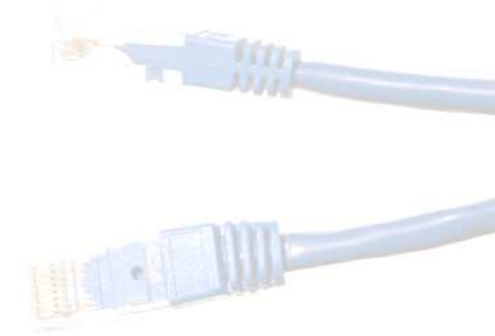
■ Coolstreaming

■ Media NetObserver Italia



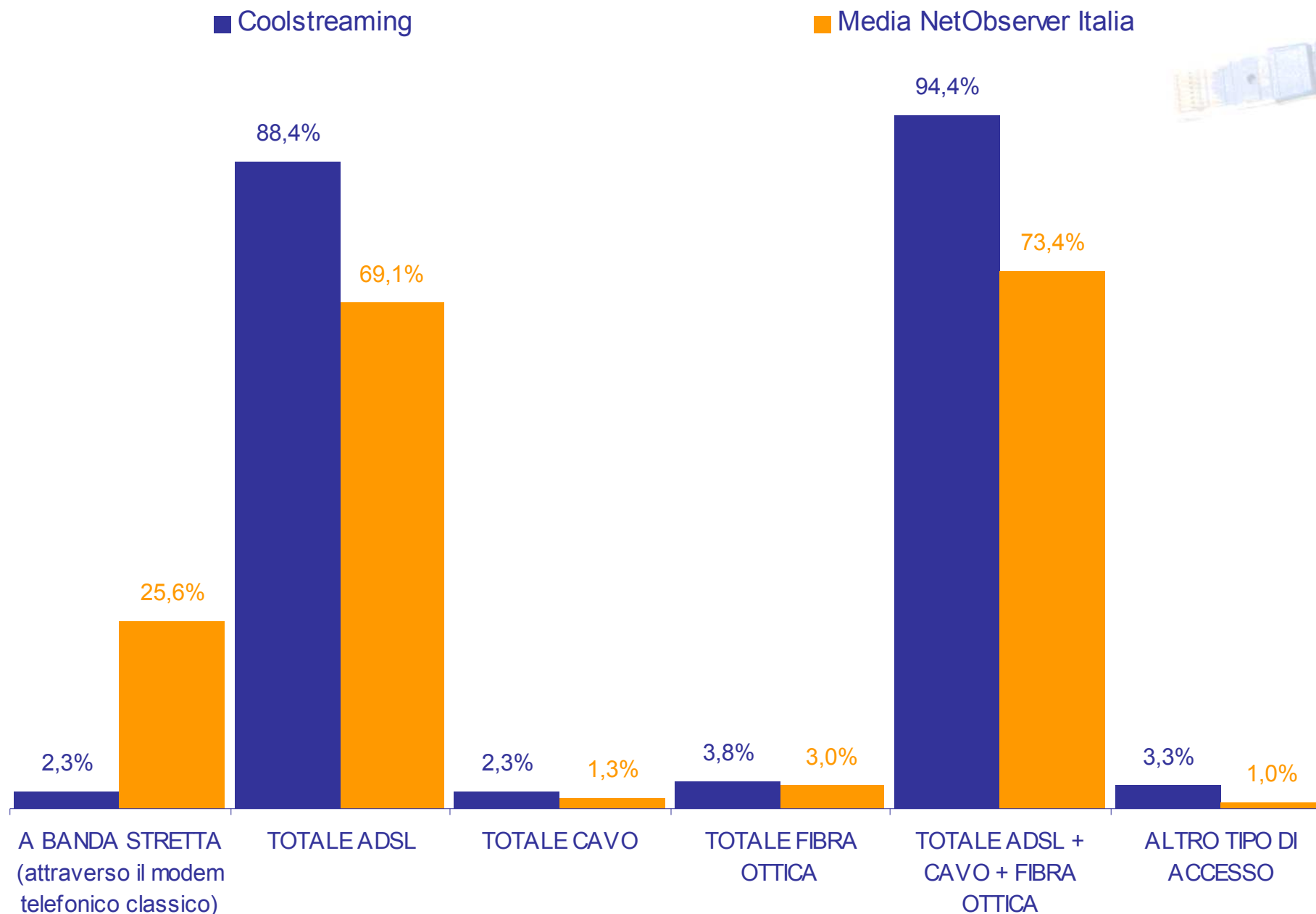
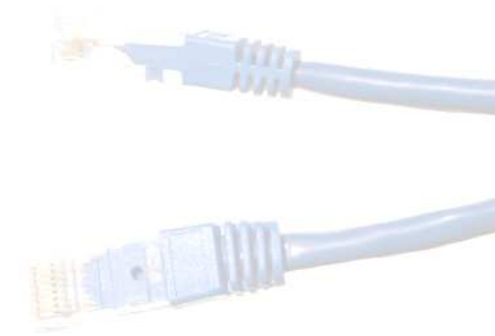
Uso di Internet: Luogo di connessione ad Internet

(Tutti i luoghi di connessione)

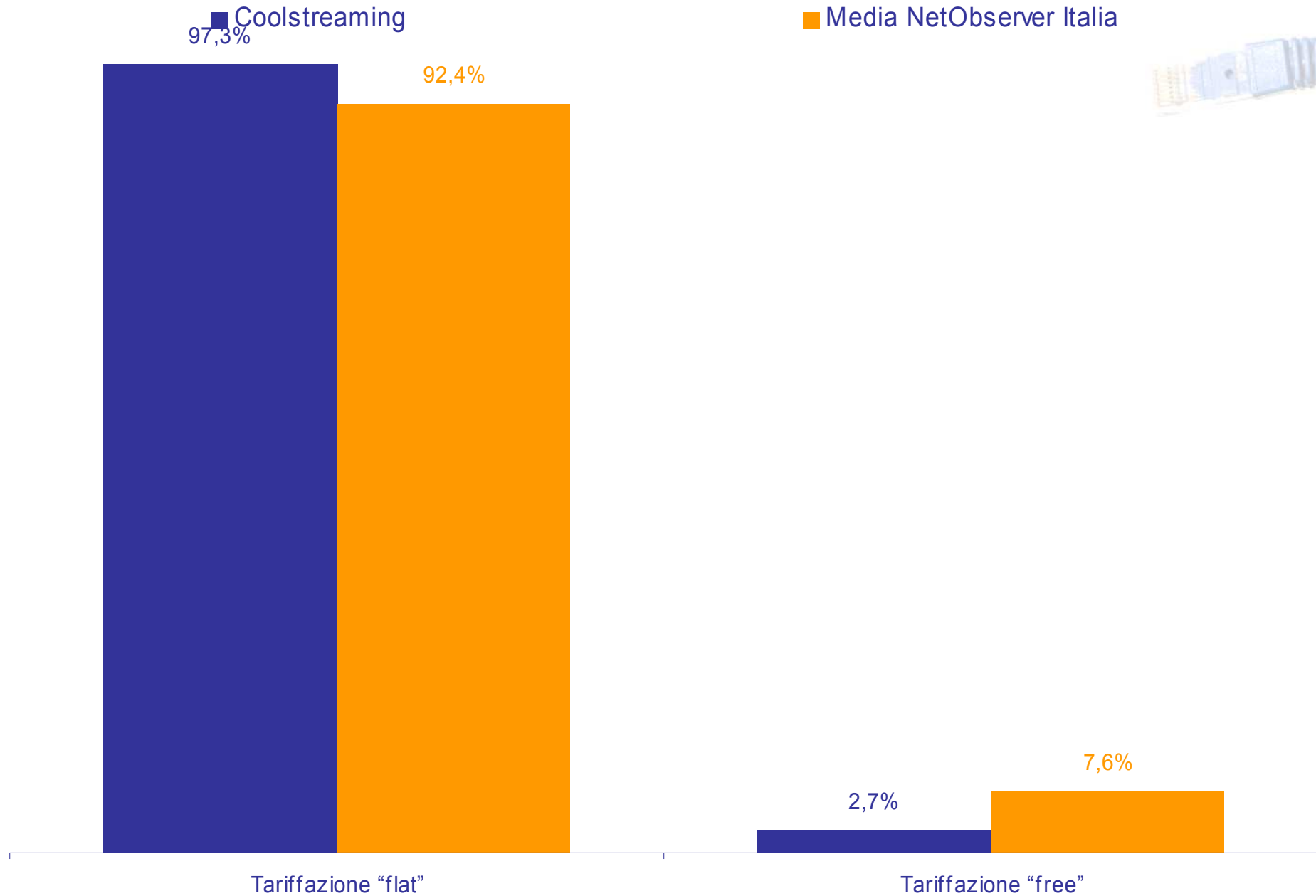


Uso di Internet: Modalità di connessione ad Internet da casa

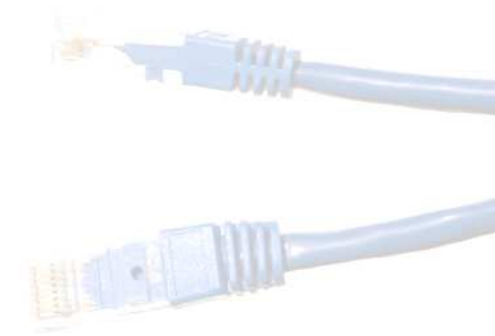
(Base: rispondenti che si connettono da casa, rispondenti tranne "non so")



Uso di Internet: Tipo di tariffazione utilizzata per l'accesso ad Internet (ADSL)

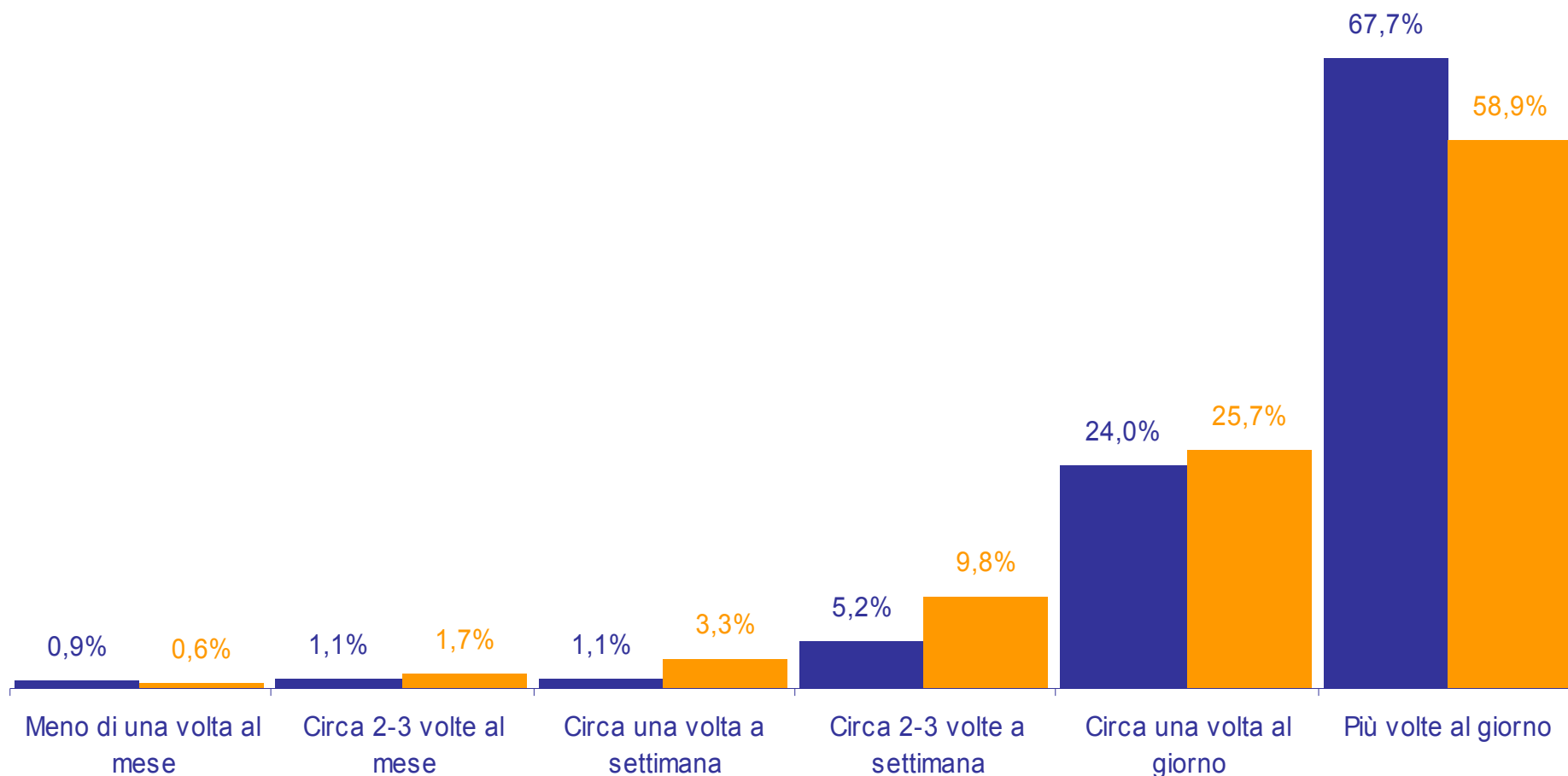


Uso di Internet: Frequenza media di connessione ad Internet

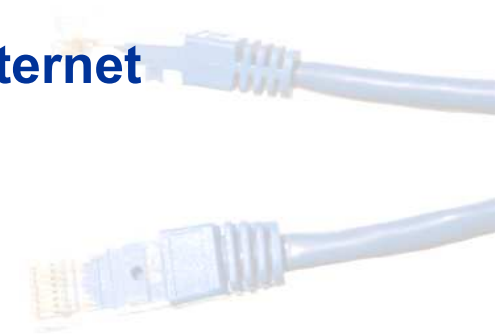


■ Coolstreaming

■ Media NetObserver Italia

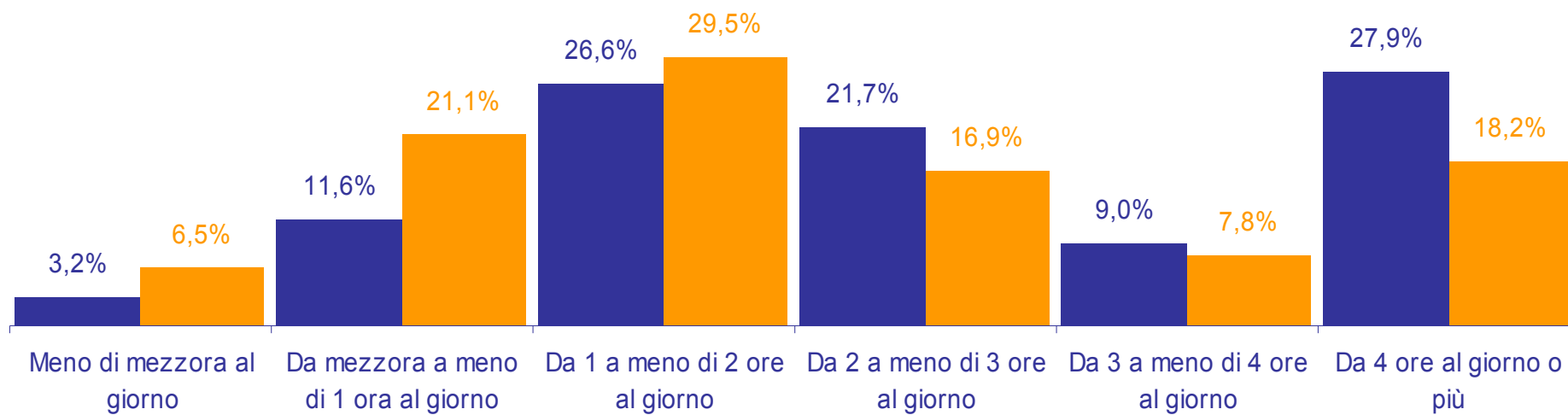


Uso di Internet: Tempo medio giornaliero di connessione ad Internet



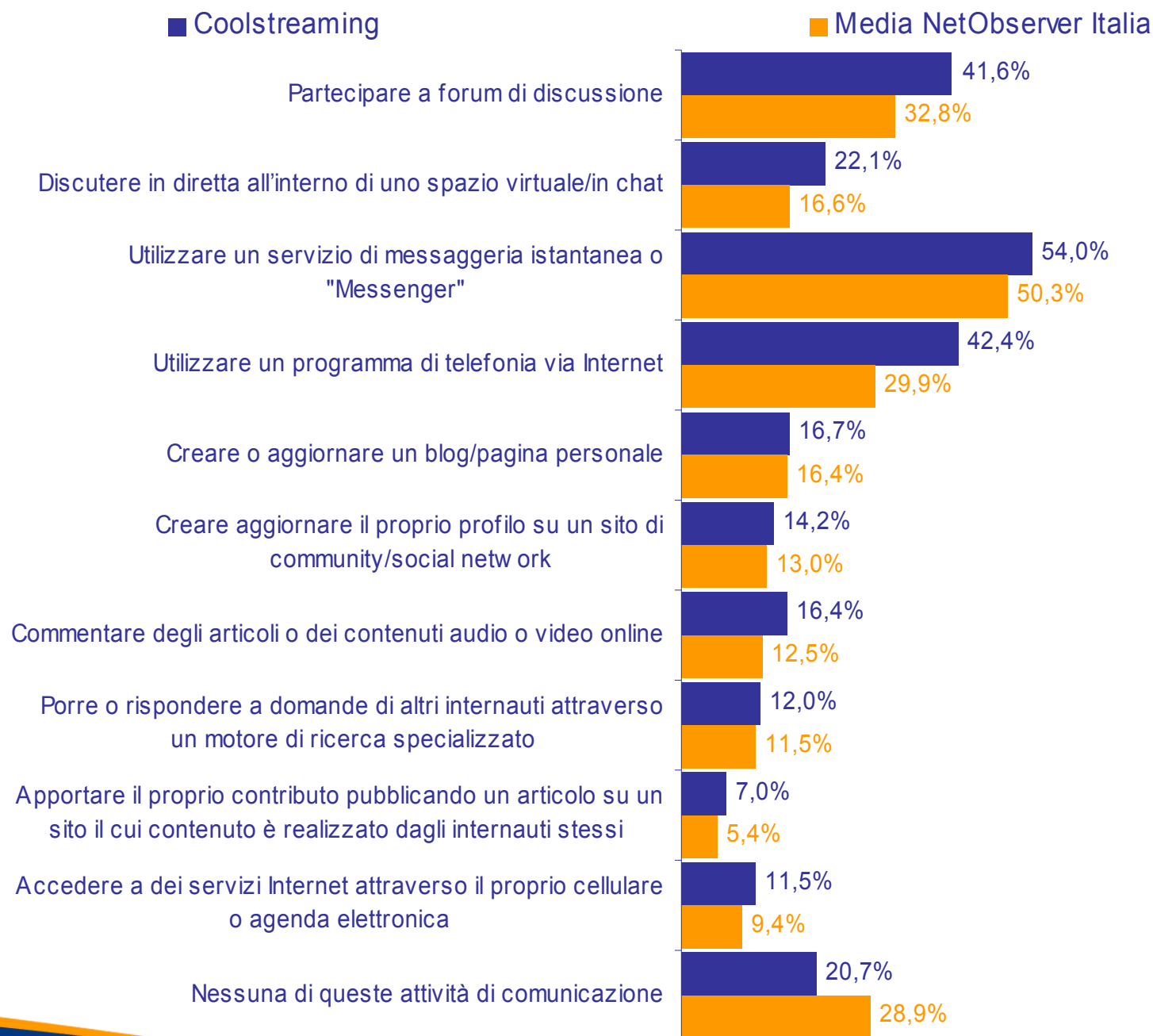
■ Coolstreaming

■ Media NetObserver Italia

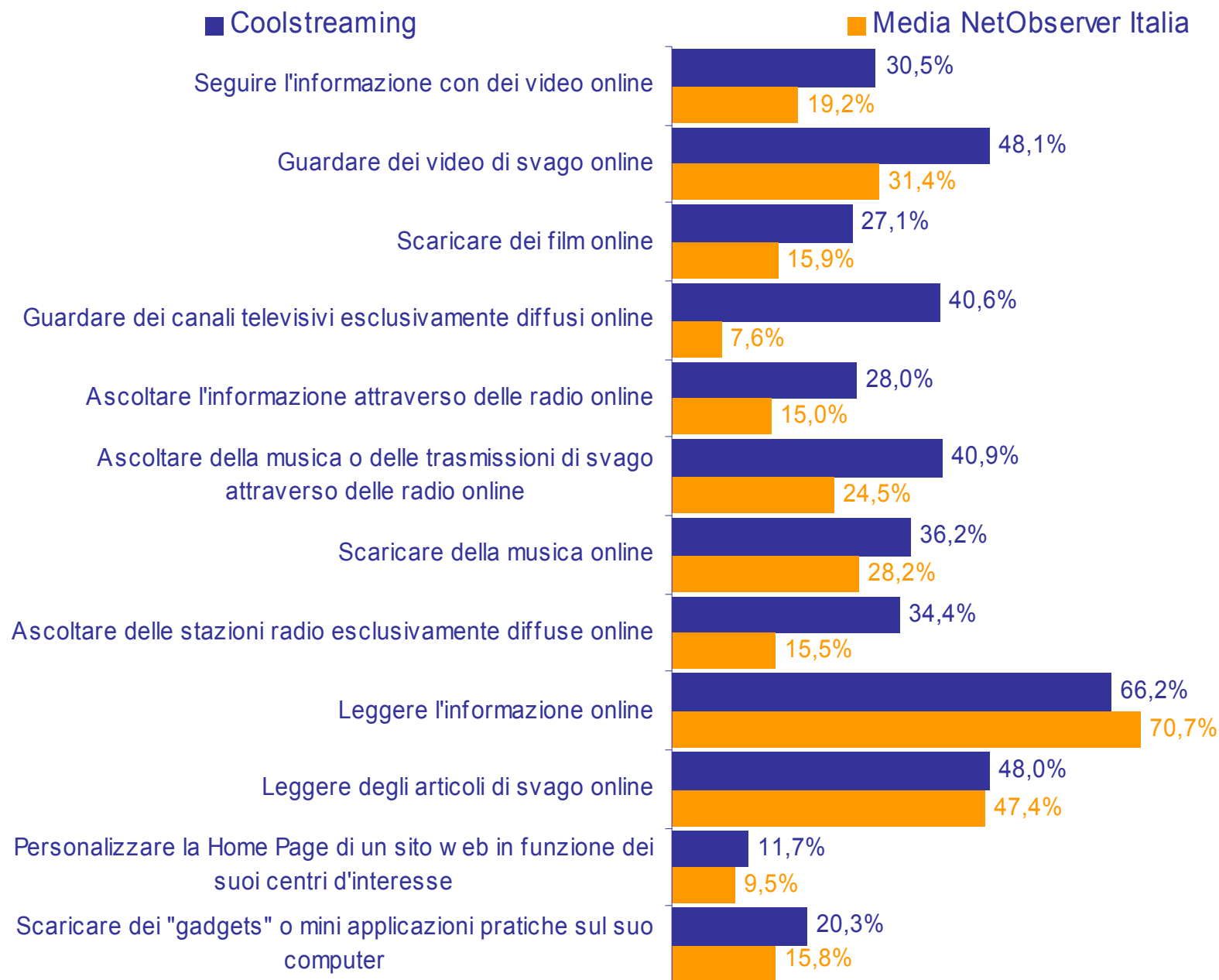


Attività effettuate online nel corso degli ultimi 12 mesi:

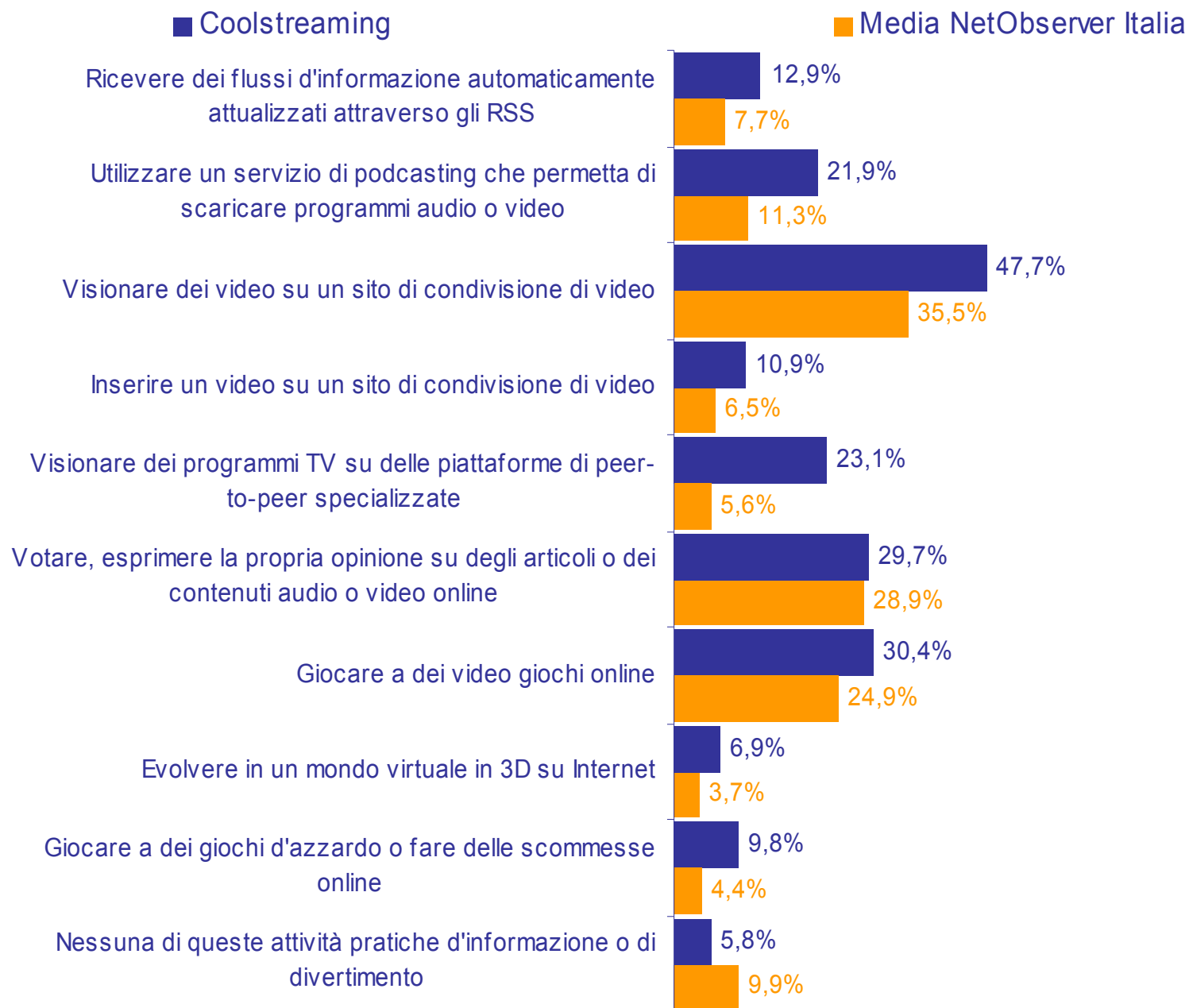
Attività di comunicazione



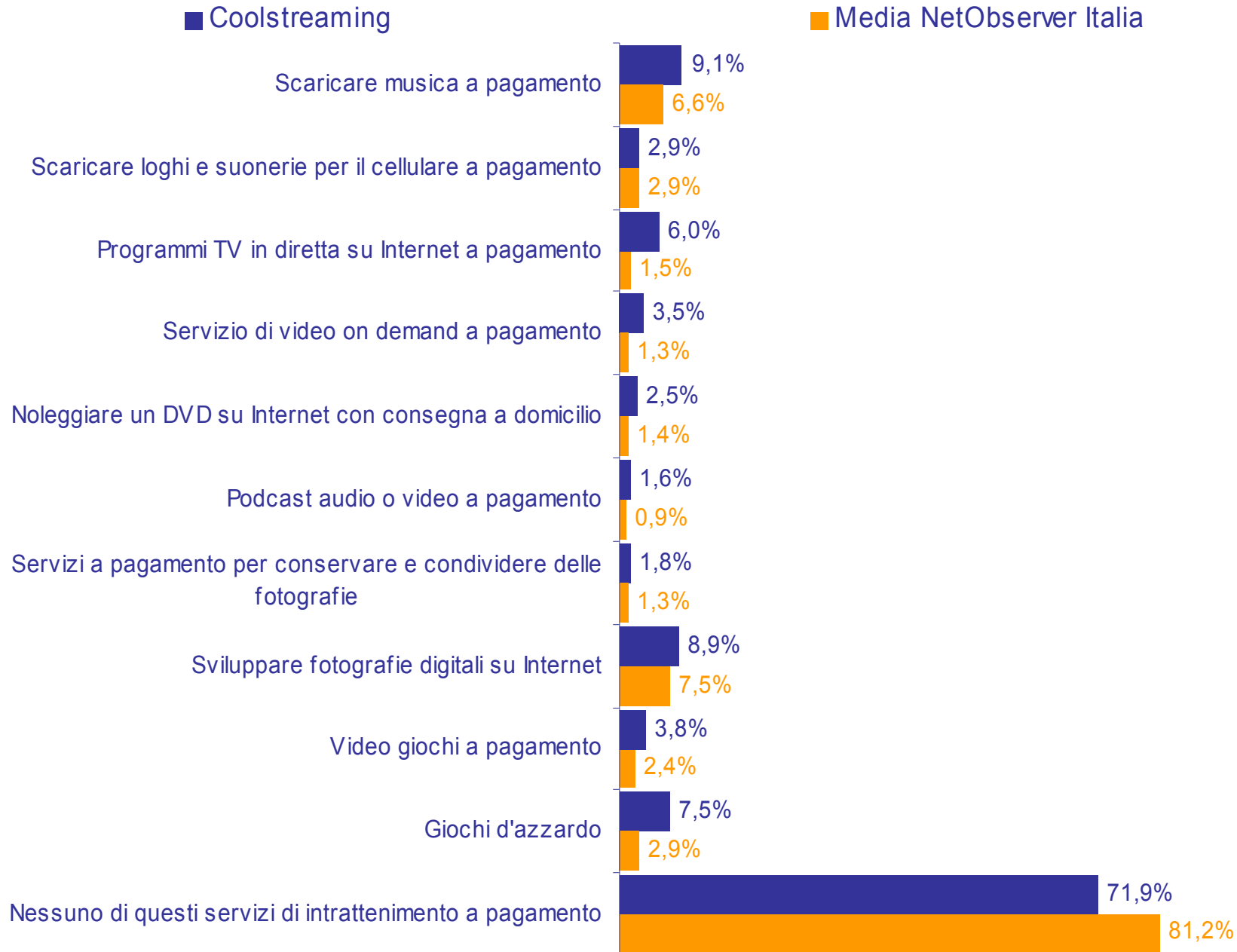
Attività effettuate online nel corso degli ultimi 12 mesi: Attività d'informazione o di divertimento



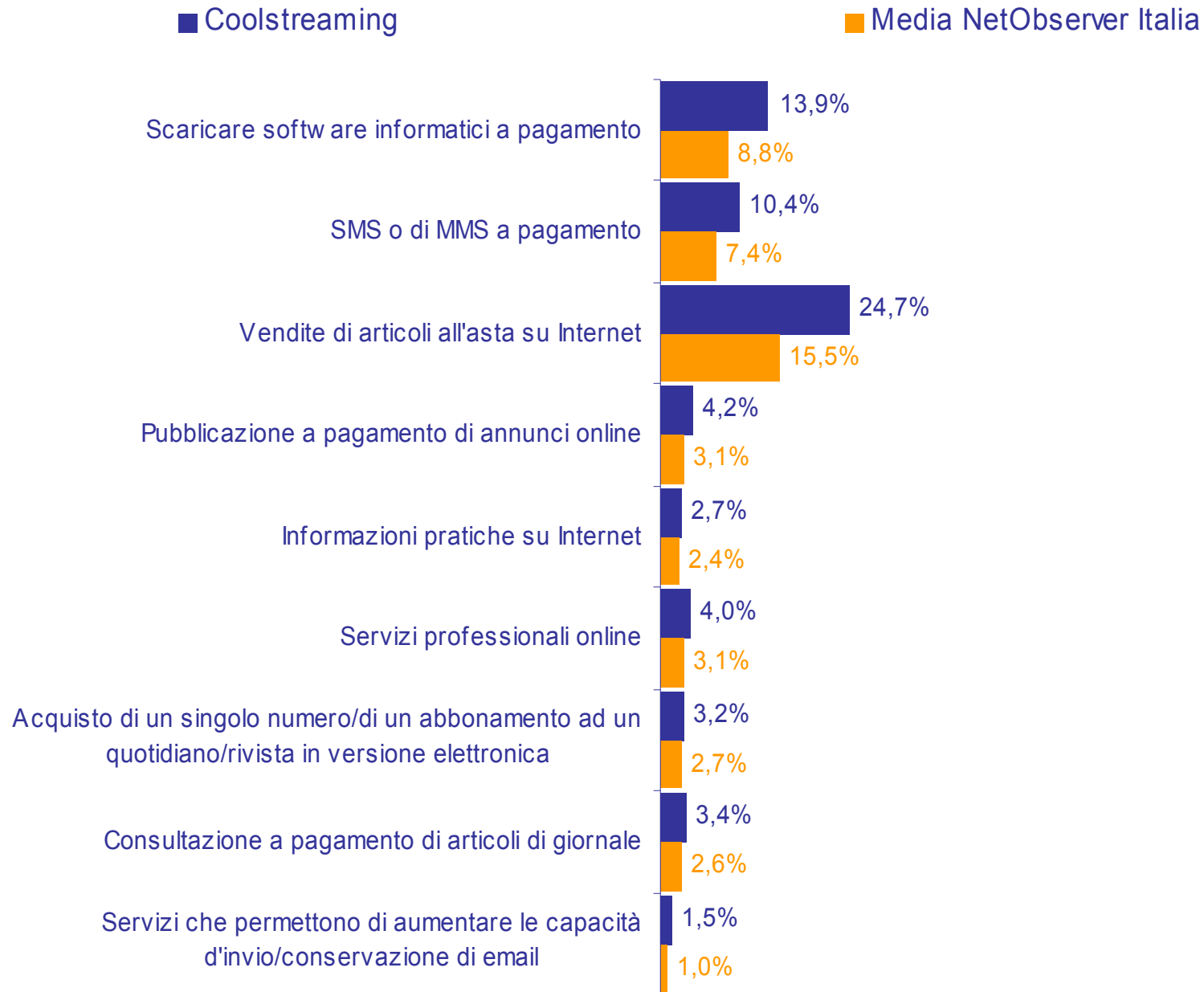
Attività effettuate online nel corso degli ultimi 12 mesi: Attività d'informazione o di divertimento (2)



Acquisto di servizi online a pagamento nel corso degli ultimi 12 mesi: Servizi di intrattenimento



Acquisto di servizi online a pagamento degli ultimi 12 mesi: Servizi pratici (1)

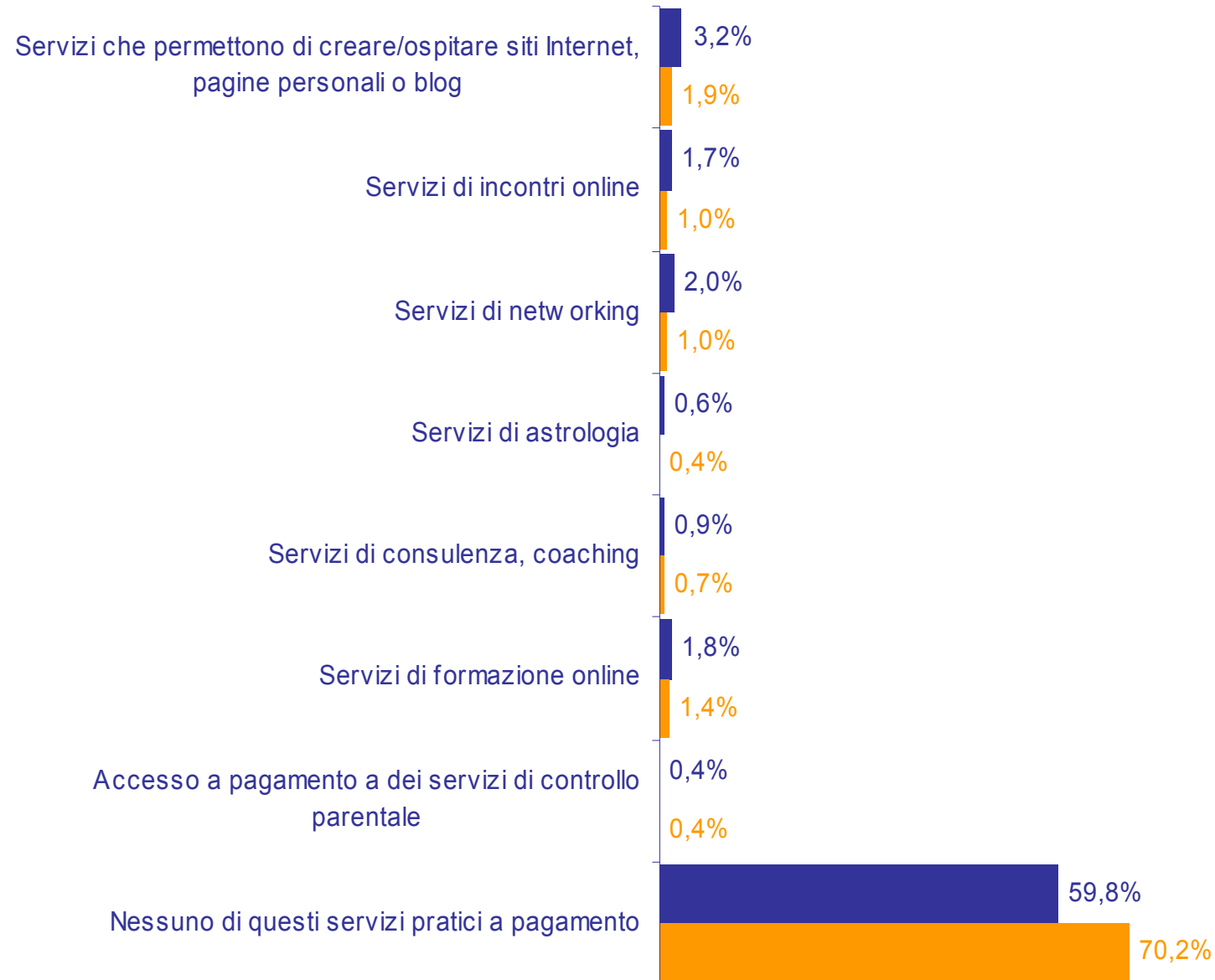


Acquisto di servizi online a pagamento degli ultimi 12 mesi:

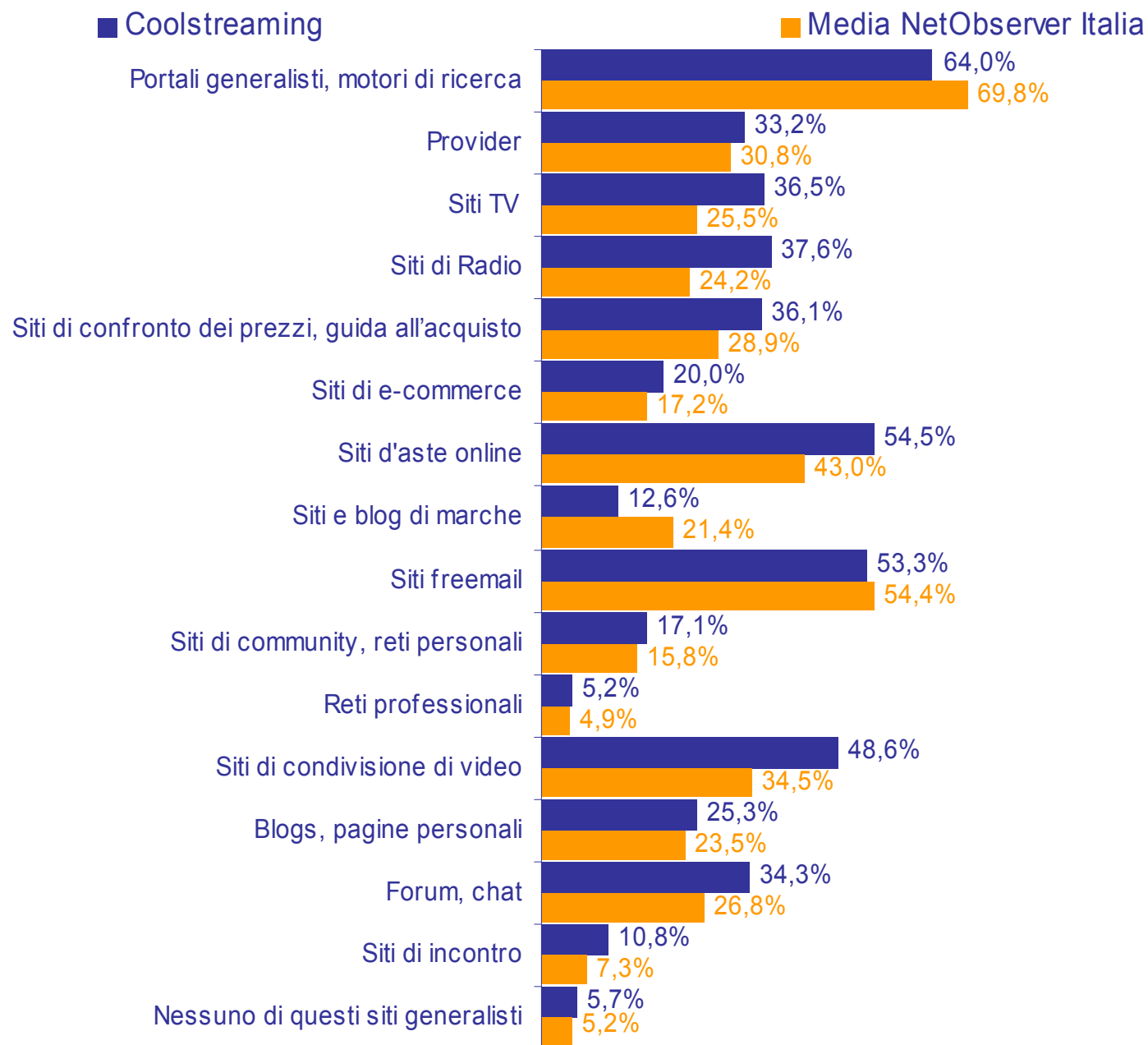
Servizi pratici (2)

■ Coolstreaming

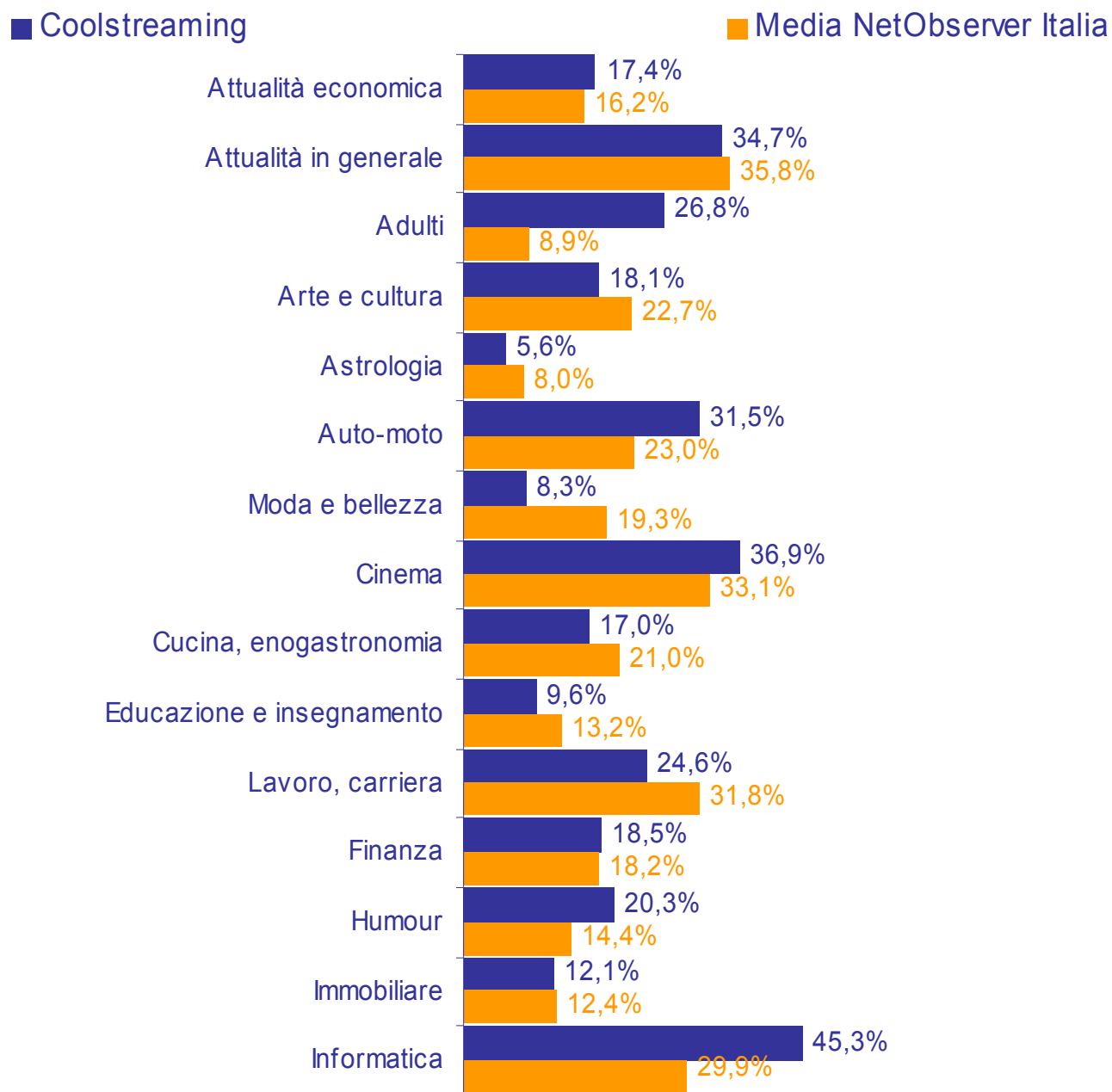
■ Media NetObserver Italia



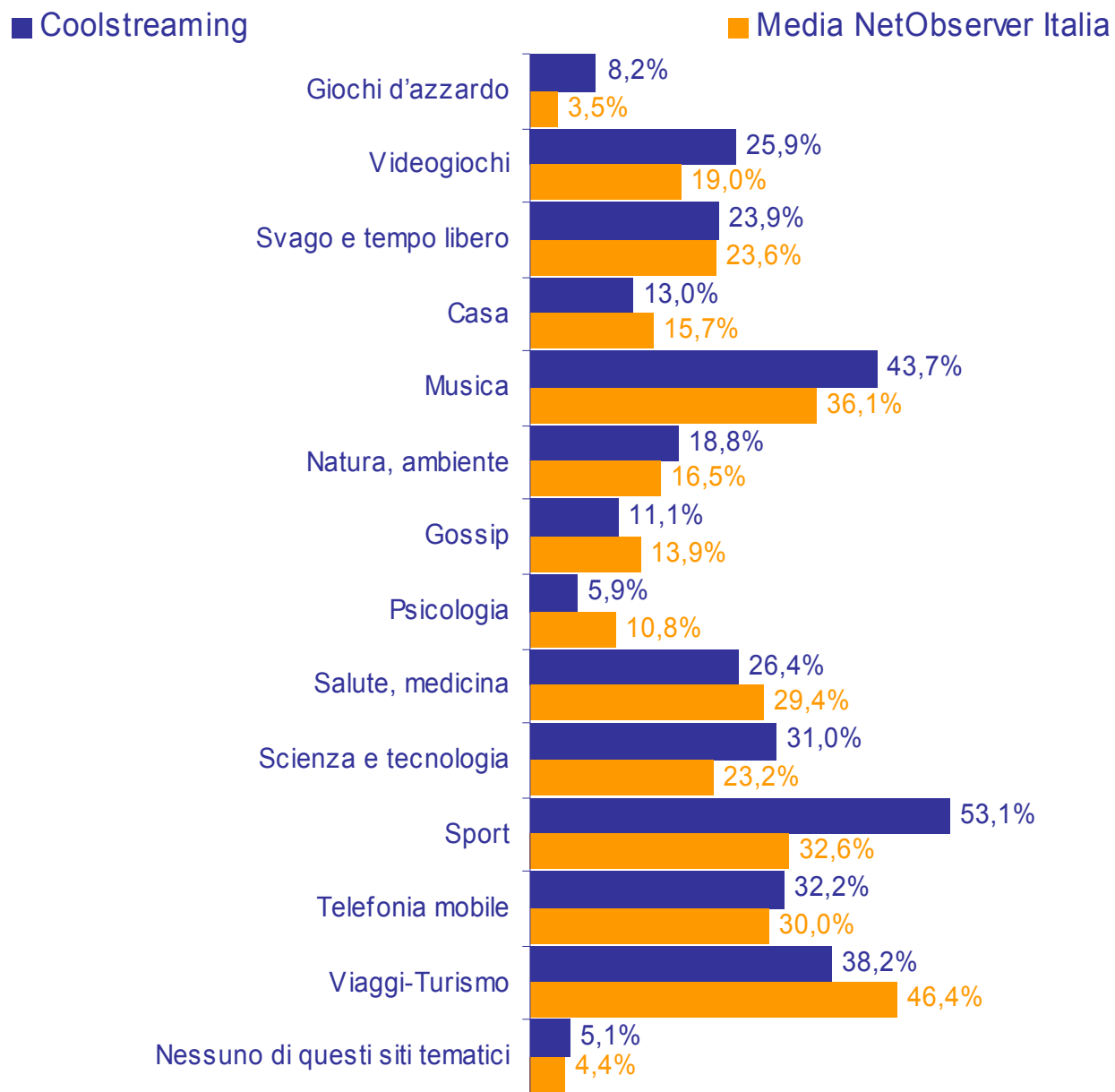
Tipi di siti consultati regolarmente: Siti generalisti



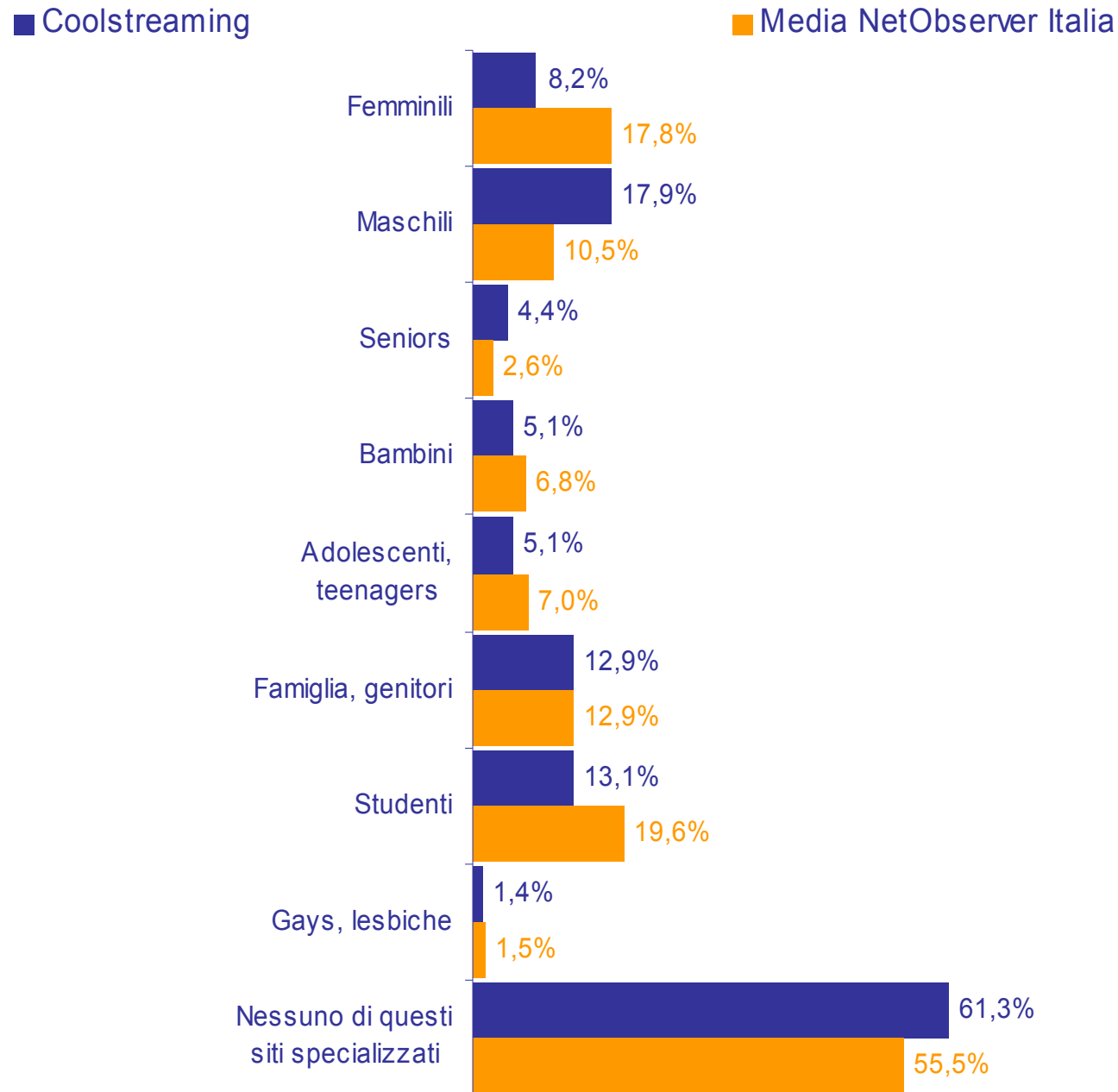
Tipi di siti consultati regolarmente: Siti tematici (1)



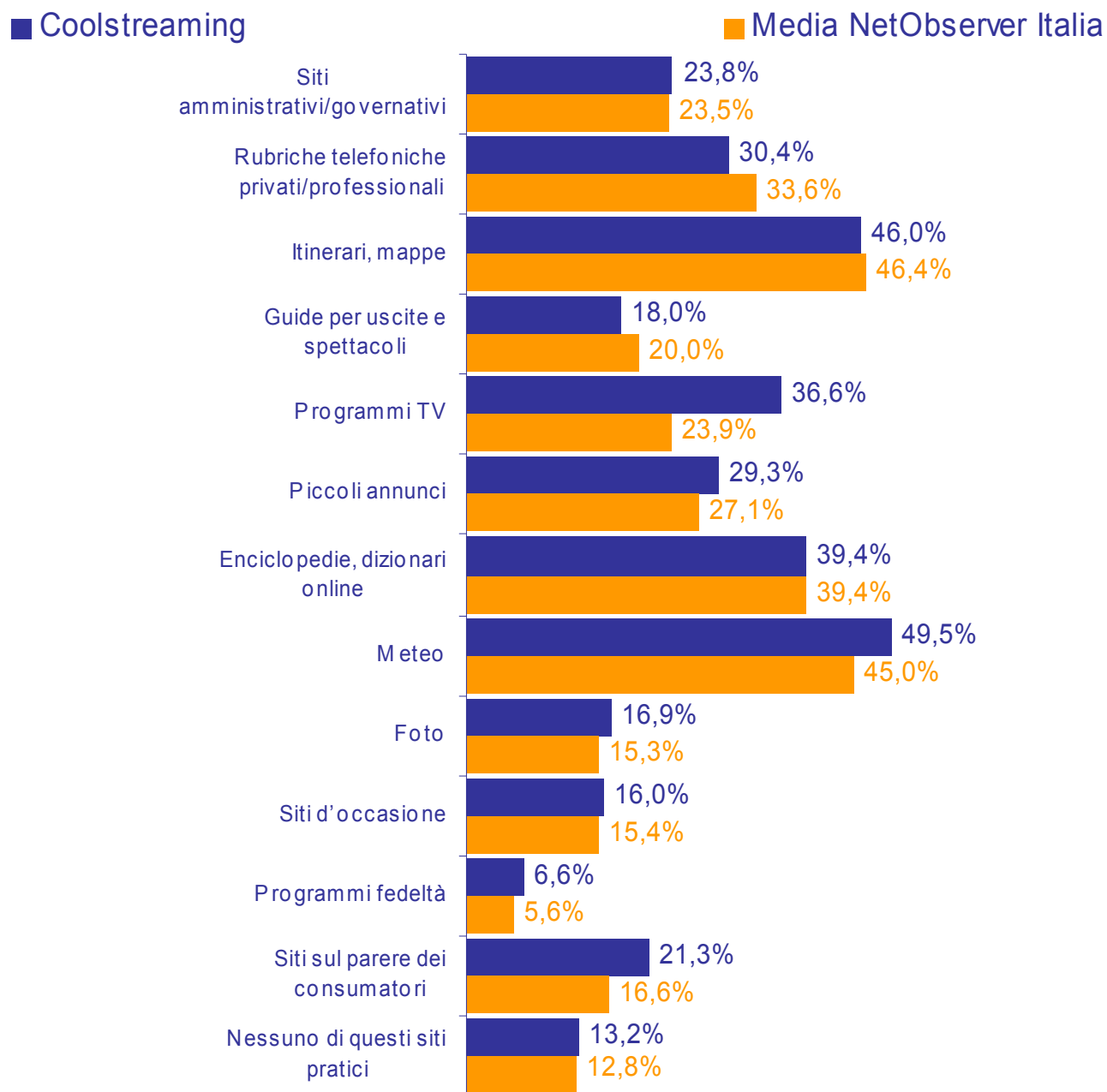
Tipi di siti consultati regolarmente: Siti tematici (2)



Tipi di siti consultati regolarmente: Siti specializzati per target di utenza



Tipi di siti consultati regolarmente: Siti pratici

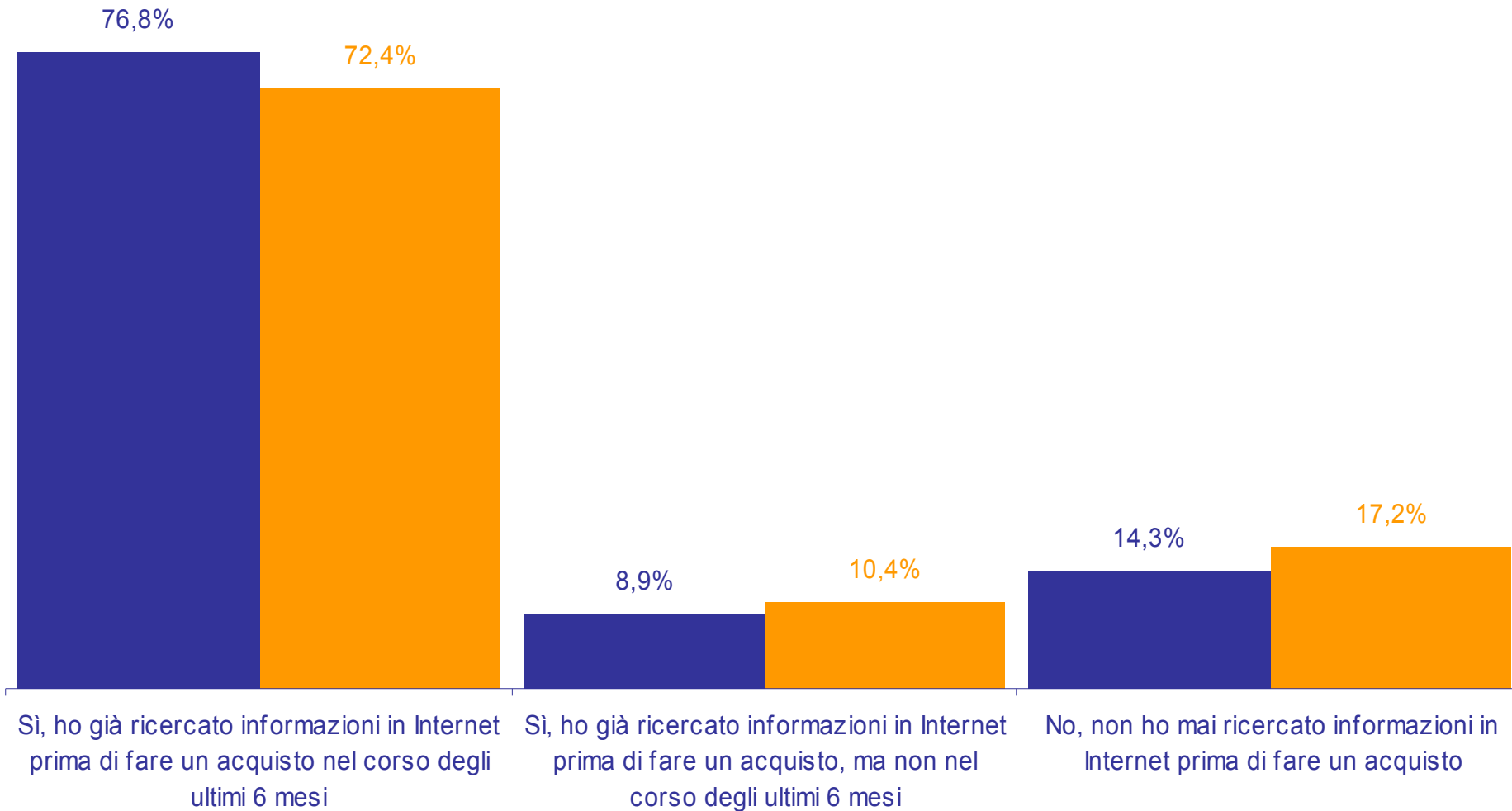


E-commerce: Ricerca di informazioni su Internet prima di effettuare un acquisto



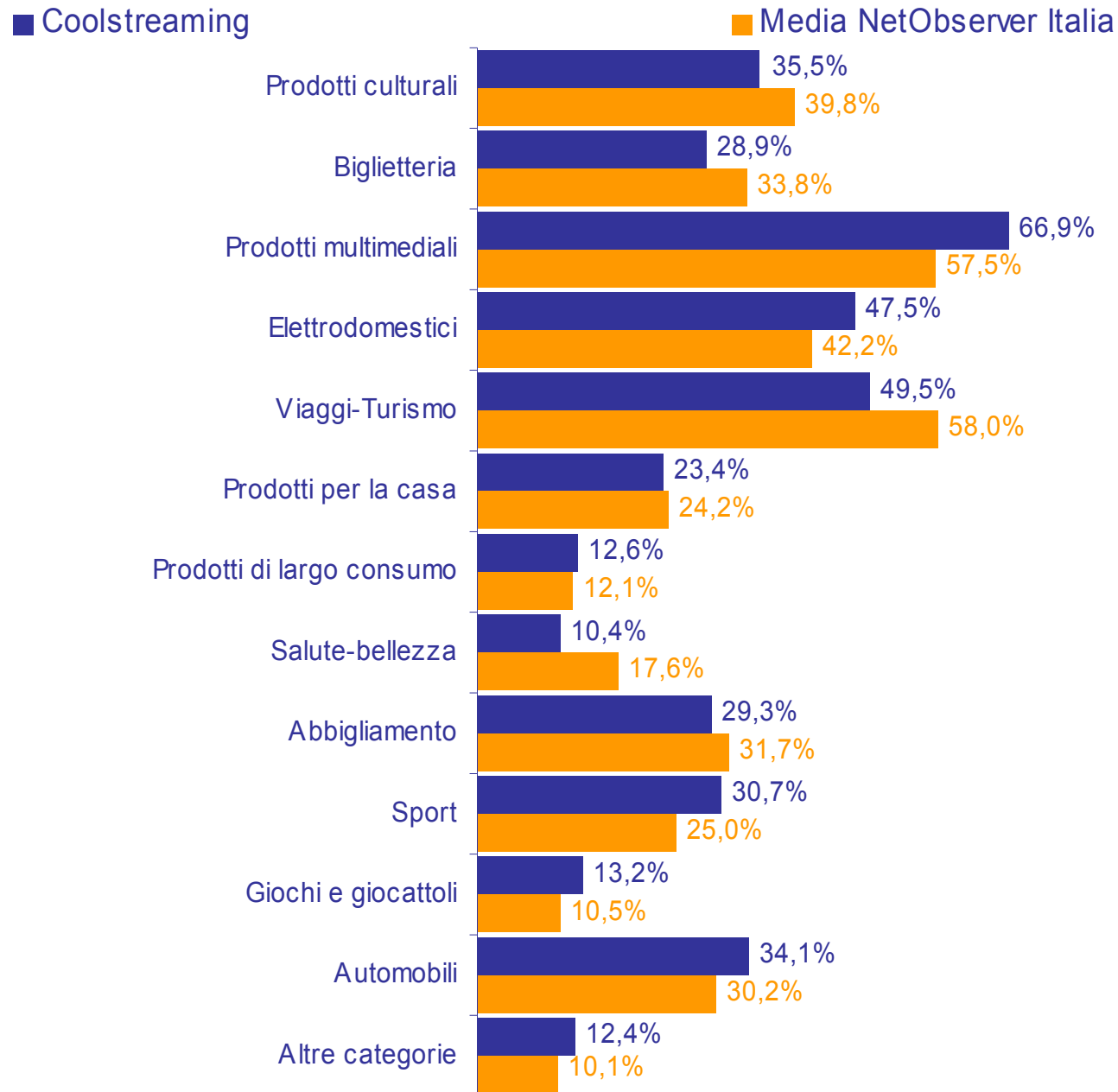
■ Coolstreaming

■ Media NetObserver Italia



E-commerce: Ricerca di informazioni su Internet nelle seguenti categorie

(Base: persone che hanno ricercato informazioni online negli ultimi 6 mesi)

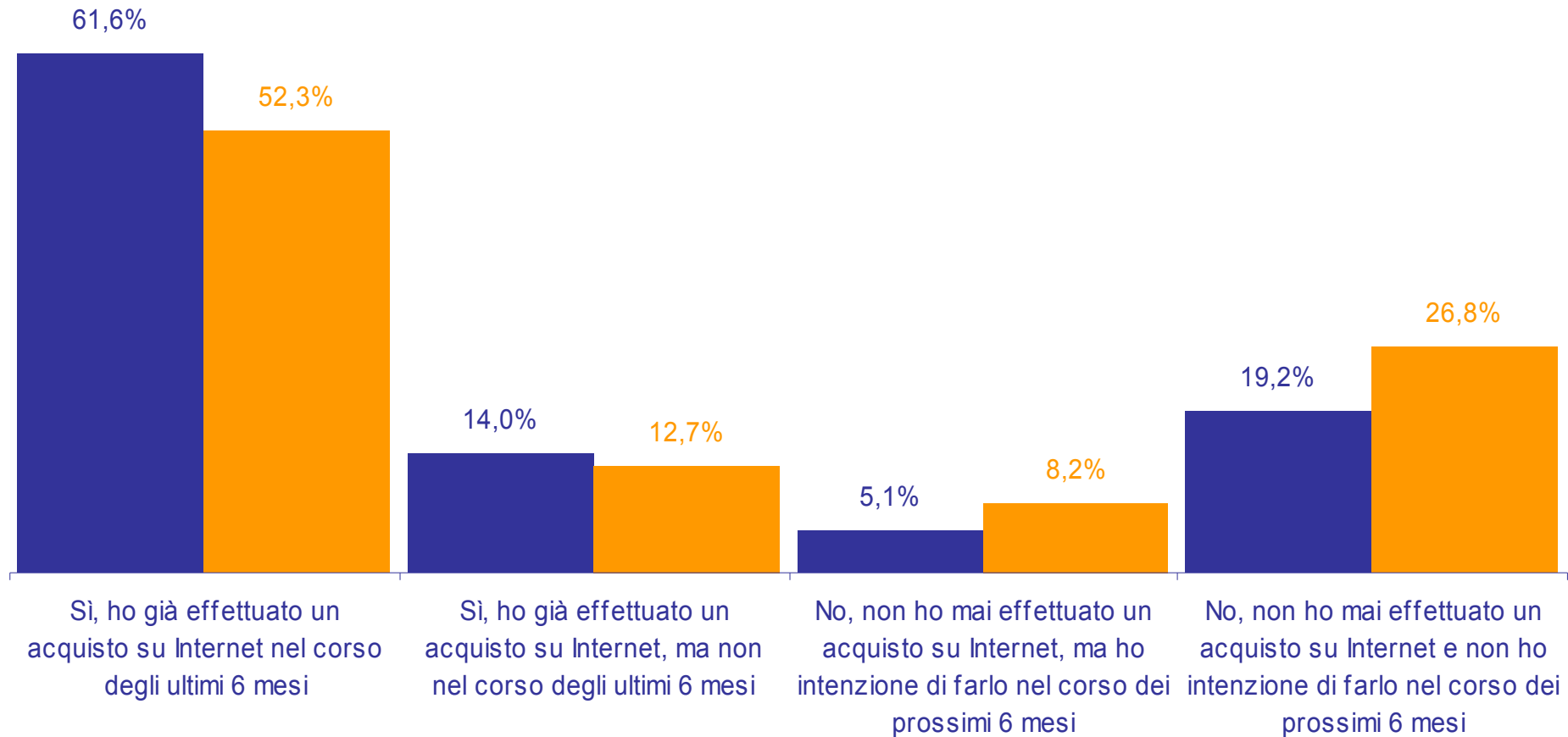


E-commerce: Acquisti su Internet



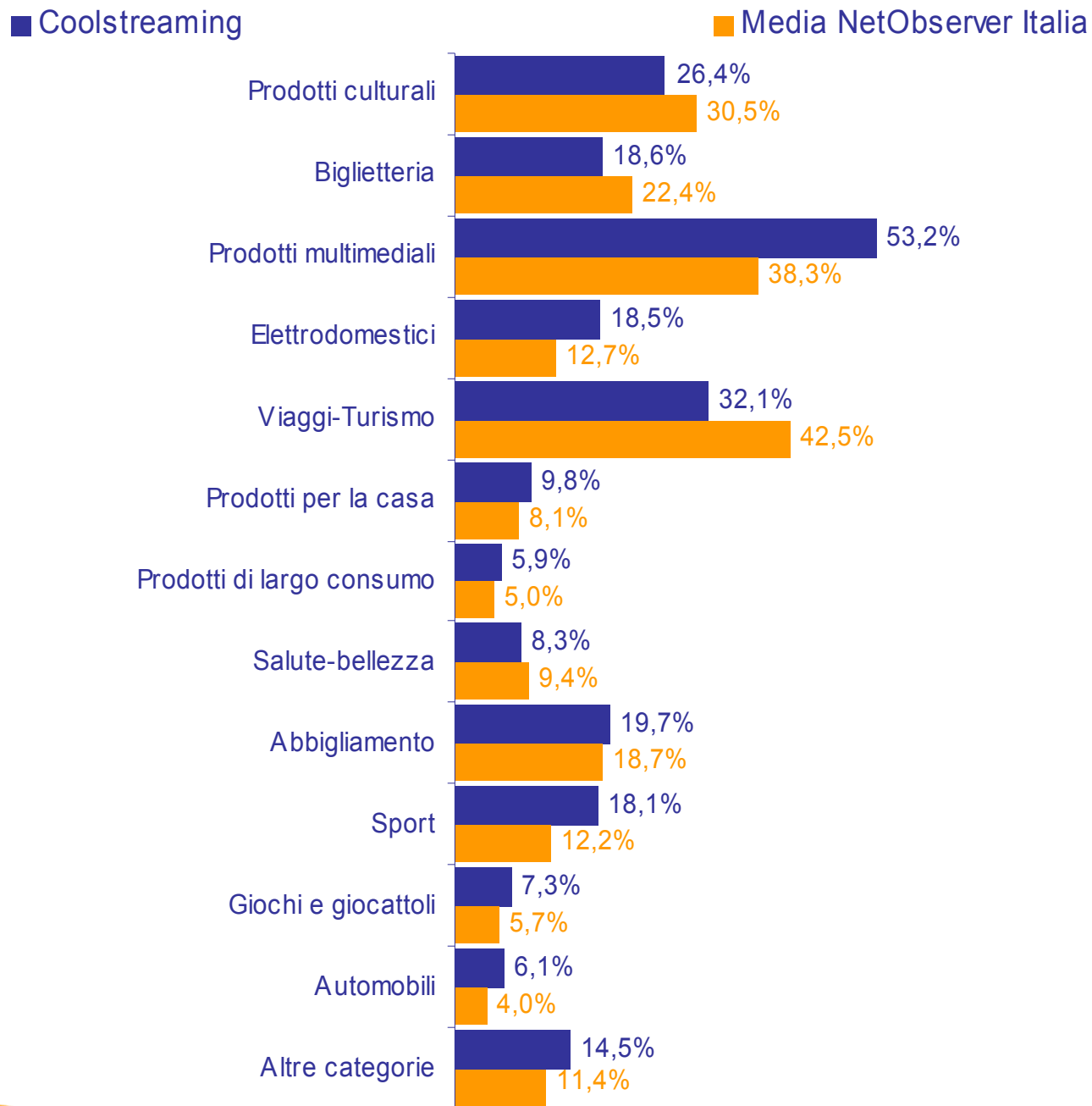
■ Coolstreaming

■ Media NetObserver Italia



E-commerce: Acquisti su Internet nelle categorie seguenti

(Base: acquirenti online ultimi 6 mesi)



Harris Interactive – NetObserver Italia - Europa

Harris Interactive
5-7 rue du sahel
75012 PARIS
Tel standard: 01 44 87 60 30

Luca DE CONTI
NetObserver Italia - Business Development Manager Italia
Email: ldconti@harrisinteractive.fr
Tel diretto: 01 44 87 60 58

Jean-Laurent BOUVERET
NetObserver Europa – Direttore NetObserver Europa
Email: jlbouveret@harrisinteractive.fr
Tel diretto: 01 44 87 60 57